

À des fins de recherche uniquement

Anticorps Polyclonal de lapin anti- ERCC6L2



Numéro de catalogue: 27028-1-AP

Informations de base

Numéro de catalogue: 27028-1-AP	Numéro d'acquisition GenBank: BC140702	Méthode de purification: Purification par protéine A
Taille: 150ul, Concentration: 230 µg/ml by Nanodrop and 233 µg/ml by Bradford method using BSA as the standard;	Identification du gène (NCBI): 375748	Dilutions recommandées: WB 1:500-1:1000
Hôte: Lapin	Nom complet: chromosome 9 open reading frame 102	
Isotype: IgG	MW calculé: 712 aa, 81 kDa	
Immunogen Catalog Number: AG19348	MW observés: 70-80 kDa	

Applications

Applications testées: WB, ELISA	Contrôles positifs: WB : cellules PC-3, cellules HepG2
Spécificité de l'espèce: Humain	

Informations générales

ERCC6L2, also known as RAD26L or C9orf102 belongs to the SNF2/RAD54 helicase family and is expressed in bone marrow. C9orf102 may be involved in early DNA damage response. C9orf102 is phosphorylated by NEK6. C9orf102 exists some isoforms with the molecular weight 177, 80, 60, 40 kDa.

Stockage

Stockage:
Stocker à -20°C. Stable pendant un an après l'expédition.
Tampon de stockage:
PBS avec azoture de sodium à 0,02 % et glycérol à 50 % pH 7,3
L'aliquotage n'est pas nécessaire pour le stockage à -20°C

***** Les 20ul contiennent 0,1% de BSA.**

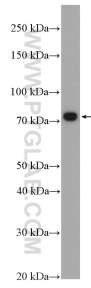
For technical support and original validation data for this product please contact:

T: 1 (888) 4PTGLAB (1-888-478-4522) (toll free
in USA), or 1(312) 455-8498 (outside USA)

E: proteintech@ptglab.com
W: ptglab.com

This product is exclusively available under Proteintech Group brand and is not available to purchase from any other manufacturer.

Données de validation sélectionnées



PC-3 cells were subjected to SDS PAGE followed by western blot with 27028-1-AP (ERCC6L2 antibody) at dilution of 1:600 incubated at room temperature for 1.5 hours.