

À des fins de recherche uniquement

Anticorps Polyclonal de lapin anti-SNAPC3



Numéro de catalogue: 27062-1-AP

Informations de base

Numéro de catalogue:
27062-1-AP

Taille:
150ul, Concentration: 500 µg/ml by
Nanodrop and 467 µg/ml by Bradford
method using BSA as the standard;

Hôte:
Lapin

Isotype:
IgG

Immunogen Catalog Number:
AG19851

Numéro d'acquisition GenBank:
BC108743

Identification du gène (NCBI):
6619

Nom complet:
small nuclear RNA activating
complex, polypeptide 3, 50kDa

MW calculé
411 aa, 47 kDa

MW observés:
47 kDa

Méthode de purification:
Purification par affinité contre
l'antigène

Dilutions recommandées:
WB 1:500-1:3000

Applications

Applications testées:
WB, ELISA

Spécificité de l'espèce:
Humain

Contrôles positifs:

WB : cellules PC-3, cellules HEK-293T, cellules HepG2

Informations générales

Stockage

Stockage:

Stocker à -20°C. Stable pendant un an après l'expédition.

Tampon de stockage:

PBS avec azoture de sodium à 0,02 % et glycérol à 50 % pH 7,3

L'aliquotage n'est pas nécessaire pour le stockage à -20C

*** Les 20ul contiennent 0,1% de BSA.

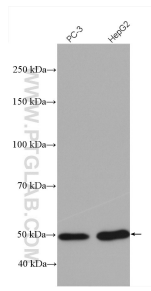
For technical support and original validation data for this product please contact:

T: 1 (888) 4PTGLAB (1-888-478-4522) (toll free
in USA), or 1(312) 455-8498 (outside USA)

E: proteintech@ptglab.com
W: ptglab.com

This product is exclusively available under Proteintech Group brand and is not available to purchase from any other manufacturer.

Données de validation sélectionnées



Various lysates were subjected to SDS PAGE followed by western blot with 27062-1-AP (SNAPC3 antibody) at dilution of 1:1500 incubated at room temperature for 1.5 hours.