

À des fins de recherche uniquement

Anticorps Polyclonal de lapin anti-FGD2



Numéro de catalogue: 27068-1-AP

Informations de base

Numéro de catalogue: 27068-1-AP	Numéro d'acquisition GenBank: BC023645	Méthode de purification: Purification par affinité contre l'antigène
Taille: 150ul , Concentration: 1000 µg/ml by Nanodrop and 500 µg/ml by Bradford method using BSA as the standard;	Identification du gène (NCBI): 221472	Dilutions recommandées: WB 1:500-1:2000
Hôte: Lapin	Nom complet: FYVE, RhoGEF and PH domain containing 2	
Isotype: IgG	MW calculé: 655 aa, 75 kDa	
Immunogen Catalog Number: AG25782	MW observés: 75 kDa	

Applications

Applications testées: WB, ELISA	Contrôles positifs: WB : cellules Raji,
Spécificité de l'espèce: Humain	

Informations générales

Stockage

Stockage:
Stocker à -20°C. Stable pendant un an après l'expédition.
Tampon de stockage:
PBS avec azote de sodium à 0,02 % et glycérol à 50 % pH 7,3
L'aliquotage n'est pas nécessaire pour le stockage à -20C

*** Les 20ul contiennent 0,1% de BSA.

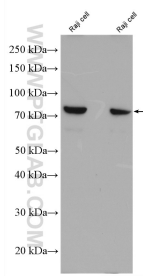
For technical support and original validation data for this product please contact:

T: 1 (888) 4PTGLAB (1-888-478-4522) (toll free in USA), or 1(312) 455-8498 (outside USA)

E: proteintech@ptglab.com
W: ptglab.com

This product is exclusively available under Proteintech Group brand and is not available to purchase from any other manufacturer.

Données de validation sélectionnées



Raji cells were subjected to SDS PAGE followed by western blot with 27068-1-AP (FGD2 antibody) at dilution of 1:1000 incubated at room temperature for 1.5 hours.