

À des fins de recherche uniquement

Anticorps Polyclonal de lapin anti-ISOC2



Numéro de catalogue: 27082-1-AP

Informations de base

Numéro de catalogue: 27082-1-AP	Numéro d'acquisition GenBank: BC017344	Méthode de purification: Purification par affinité contre l'antigène
Taille: 150ul, Concentration: 550 µg/ml by Nanodrop and 333 µg/ml by Bradford method using BSA as the standard;	Identification du gène (NCBI): 79763	Dilutions recommandées: WB 1:1000-1:6000 IHC 1:100-1:400
Hôte: Lapin	Nom complet: isochorismatase domain containing 2	
Isotype: IgG	MW observés: 28 kDa	
Immunogen Catalog Number: AG23936		

Applications

Applications testées:

IHC, WB, ELISA

Spécificité de l'espèce:

Humain, souris

Remarque-IHC: il est suggéré de démasquer l'antigène avec un tampon de TE buffer pH 9.0; (*) À défaut, le démasquage de l'antigène peut être effectué avec un tampon citrate pH 6,0.

Contrôles positifs:

WB : cellules LNCaP, tissu hépatique de souris, tissu rénal de souris, tissu testiculaire de rat, tissu testiculaire de souris

IHC : tissu rénal humain, tissu hépatique humain

Informations générales

Stockage

Stockage:

Stocker à -20°C. Stable pendant un an après l'expédition.

Tampon de stockage:

PBS avec azoture de sodium à 0,02 % et glycérol à 50 % pH 7,3

L'aliquotage n'est pas nécessaire pour le stockage à -20C

*** Les 20ul contiennent 0,1% de BSA.

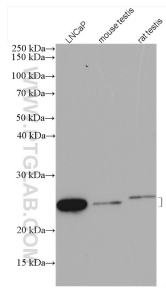
For technical support and original validation data for this product please contact:

T: 1 (888) 4PTGLAB (1-888-478-4522) (toll free in USA), or 1(312) 455-8498 (outside USA)

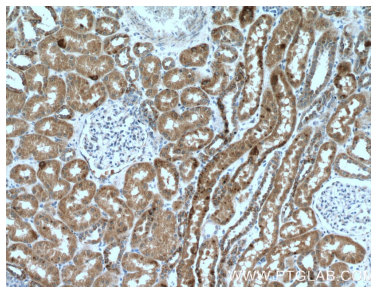
E: proteintech@ptglab.com
W: ptglab.com

This product is exclusively available under Proteintech Group brand and is not available to purchase from any other manufacturer.

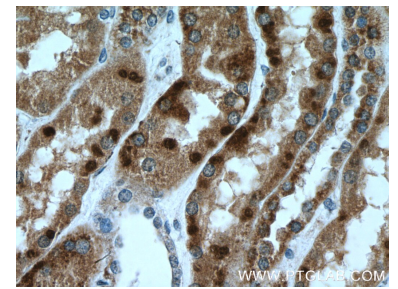
Données de validation sélectionnées



Various lysates were subjected to SDS PAGE followed by western blot with 27082-1-AP (ISOC2 antibody) at dilution of 1:3000 incubated at room temperature for 1.5 hours.



Immunohistochemical analysis of paraffin-embedded human kidney tissue slide using 27082-1-AP (ISOC2 Antibody) at dilution of 1:200 (under 10x lens).



Immunohistochemical analysis of paraffin-embedded human kidney tissue slide using 27082-1-AP (ISOC2 Antibody) at dilution of 1:200 (under 40x lens).