

À des fins de recherche uniquement

# Anticorps Polyclonal de lapin anti-RAB10



Numéro de catalogue: 27094-1-AP

Phare

2 Publications

## Informations de base

Numéro de catalogue:

27094-1-AP

Taille:

150ul, Concentration: 650 µg/ml by Nanodrop and 333 µg/ml by Bradford method using BSA as the standard;

Hôte:

Lapin

Isotype:

IgG

Immunogen Catalog Number:

AG25830

Numéro d'acquisition GenBank:

BC000896

Identification du gène (NCBI):

10890

Nom complet:

RAB10, member RAS oncogene family

MW calculé

200 aa, 23 kDa

MW observés:

23 kDa

Méthode de purification:

Purification par affinité contre l'antigène

Dilutions recommandées:

WB 1:500-1:2000

IHC 1:50-1:500

IF 1:50-1:500

## Applications

Applications testées:

FC, IF, IHC, WB, ELISA

Demandes citées:

IF, WB

Spécificité de l'espèce:

Humain, rat, souris

Espèces citées:

Humain, souris

**Remarque-IHC: il est suggéré de démasquer l'antigène avec un tampon de TE buffer pH 9,0; (\*) A défaut, le démasquage de l'antigène peut être effectué avec un tampon citrate pH 6,0.**

Contrôles positifs:

WB : cellules MCF-7, cellules HeLa, cellules MDCK, tissu cérébral de rat, tissu cérébral de souris

IHC : tissu de côlon humain,

IF : cellules NIH/3T3,

## Informations générales

### Publications notables

Autrice	Pubmed ID	Journal	Application
Tatsuo Miyamoto	32368833	EMBO J	WB
Miku Fukawa	37137223	Biochem Biophys Res Commun	IF

## Stockage

Stockage:

Stocker à -20°C. Stable pendant un an après l'expédition.

Tampon de stockage:

PBS avec azoture de sodium à 0,02 % et glycérol à 50 % pH 7,3

L'aliquotage n'est pas nécessaire pour le stockage à -20C

\*\*\* Les 20ul contiennent 0,1% de BSA.

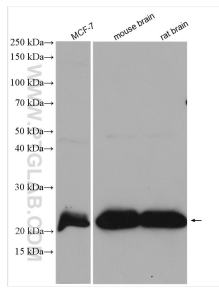
For technical support and original validation data for this product please contact:

T: 1 (888) 4PTGLAB (1-888-478-4522) (toll free in USA), or 1(312) 455-8498 (outside USA)

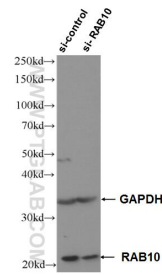
E: [proteintech@ptglab.com](mailto:proteintech@ptglab.com)  
W: [ptglab.com](http://ptglab.com)

This product is exclusively available under Proteintech Group brand and is not available to purchase from any other manufacturer.

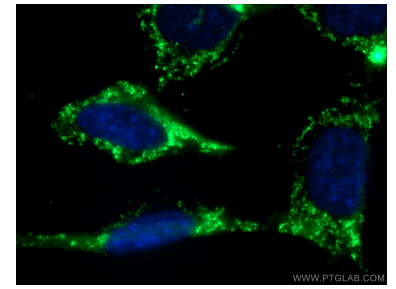
## Données de validation sélectionnées



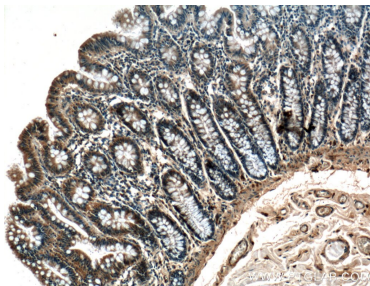
Various lysates were subjected to SDS PAGE followed by western blot with 27094-1-AP (RAB10 antibody) at dilution of 1:1000 incubated at room temperature for 1.5 hours.



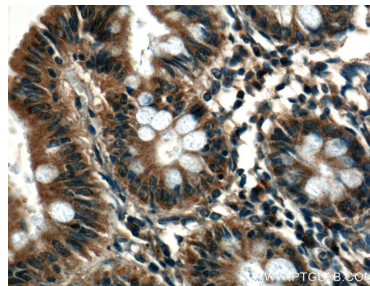
WB result of RAB10 antibody (27094-1-AP; 1:4000; incubated at room temperature for 1.5 hours) with sh-Control and sh-RAB10 transfected HeLa cells.



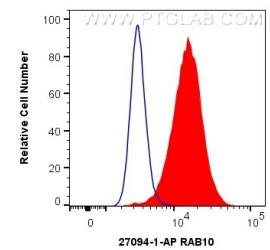
Immunofluorescent analysis of (-20°C Methanol) fixed NIH/3T3 cells using 27094-1-AP (RAB10 antibody) at dilution of 1:50 and Alexa Fluor 488-conjugated AffiniPure Goat Anti-Rabbit IgG(H+L).



Immunohistochemical analysis of paraffin-embedded human colon tissue slide using 27094-1-AP (RAB10 antibody) at dilution of 1:200 (under 10x lens).



Immunohistochemical analysis of paraffin-embedded human colon tissue slide using 27094-1-AP (RAB10 antibody) at dilution of 1:200 (under 40x lens).



$1 \times 10^6$  HeLa cells were intracellularly stained with 0.4 ug Anti-Human RAB10 (27094-1-AP) and CoraLite@488-Conjugated AffiniPure Goat Anti-Rabbit IgG(H+L) at dilution 1:1000 (red), or 0.4 ug Control Antibody. Cells were fixed with 4% PFA and permeabilized with Flow Cytometry Perm Buffer (PF00011-C).