

À des fins de recherche uniquement

# Anticorps Polyclonal de lapin anti-LIMPII



Numéro de catalogue: 27102-1-AP

Phare

6 Publications

## Informations de base

Numéro de catalogue:

27102-1-AP

Numéro d'acquisition GenBank:

BC021892

Méthode de purification:

Purification par affinité contre l'antigène

Taille:

150ul, Concentration: 500 µg/ml by Nanodrop and 300 µg/ml by Bradford method using BSA as the standard;

Identification du gène (NCBI):

950

Dilutions recommandées:

WB 1:1000-1:8000

IHC 1:50-1:500

Hôte:

Lapin

MW calculé

478 aa, 54 kDa

Isotype:

IgG

MW observés:

75-85 kDa

Immunogen Catalog Number:

AG25908

## Applications

Applications testées:

IHC, WB, ELISA

Demandes citées:

IHC, WB

Spécificité de l'espèce:

Humain, souris

Espèces citées:

Humain, souris

**Remarque-IHC: il est suggéré de démasquer l'antigène avec un tampon de TE buffer pH 9,0; (\*) A défaut, le démasquage de l'antigène peut être effectué avec un tampon citrate pH 6,0.**

Contrôles positifs:

WB : cellules HepG2, cellules NIH/3T3, cellules Y79, tissu hépatique de souris

IHC : tissu hépatique humain,

## Informations générales

### Publications notables

Autrice	Pubmed ID	Journal	Application
Wenjing Wang	31512144	J Neurovirol	WB
Zhichao Pei	35579435	J Virol	WB
Qingyuan Feng	32004757	Infect Genet Evol	WB, IHC

## Stockage

Stockage:

Stocker à -20°C. Stable pendant un an après l'expédition.

Tampon de stockage:

PBS avec azoture de sodium à 0,02 % et glycérol à 50 % pH 7,3

L'aliquotage n'est pas nécessaire pour le stockage à -20C

\*\*\* Les 20ul contiennent 0,1% de BSA.

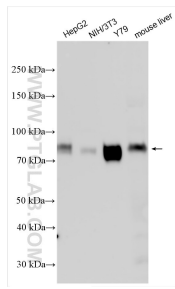
For technical support and original validation data for this product please contact:

T: 1 (888) 4PTGLAB (1-888-478-4522) (toll free in USA), or 1(312) 455-8498 (outside USA)

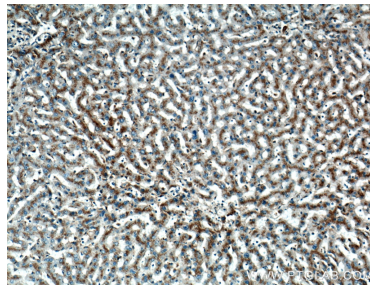
E: proteintech@ptglab.com  
W: ptglab.com

This product is exclusively available under Proteintech Group brand and is not available to purchase from any other manufacturer.

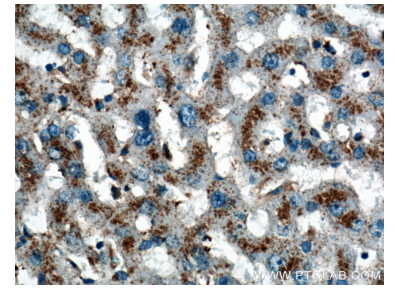
## Données de validation sélectionnées



Various lysates were subjected to SDS PAGE followed by western blot with 27102-1-AP (LIMPII antibody) at dilution of 1:4000 incubated at room temperature for 1.5 hours.



Immunohistochemical analysis of paraffin-embedded human liver tissue slide using 27102-1-AP (LIMPII Antibody) at dilution of 1:200 (under 10x lens).



Immunohistochemical analysis of paraffin-embedded human liver tissue slide using 27102-1-AP (LIMPII Antibody) at dilution of 1:200 (under 40x lens).