

À des fins de recherche uniquement

# Anticorps Polyclonal de lapin anti-PCDH24



Numéro de catalogue: 27103-1-AP

1 Publications

## Informations de base

Numéro de catalogue:

27103-1-AP

Taille:

150ul, Concentration: 800 µg/ml by Nanodrop and 400 µg/ml by Bradford method using BSA as the standard;

Hôte:

Lapin

Isotype:

IgG

Immunogen Catalog Number:

AG25840

Numéro d'acquisition GenBank:

BC130282

Identification du gène (NCBI):

54825

Nom complet:

protocadherin 24

MW calculé

1310 aa, 142 kDa

MW observés:

140-150 kDa

Méthode de purification:

Purification par affinité contre l'antigène

Dilutions recommandées:

WB 1:200-1:1000

IHC 1:2000-1:8000

## Applications

Applications testées:

IHC, WB, ELISA

Demandes citées:

IHC, WB

Spécificité de l'espèce:

Humain, souris

Espèces citées:

Humain

**Remarque-IHC: il est suggéré de démasquer l'antigène avec un tampon de TE buffer pH 9,0; (\*) A défaut, le démasquage de l'antigène peut être effectué avec un tampon citrate pH 6,0.**

Contrôles positifs:

WB : tissu hépatique de souris,

IHC : tissu rénal humain, tissu d'intestin grêle de souris, tissu d'intestin grêle humain, tissu hépatique humain

## Informations générales

Protocadherin-24 (PCDH24, also known as CDHR2 and protocadherin LKC) was originally identified as a novel member of the human non-classical cadherin family. PCDH24 may play a role in cell-cell adhesion and contact inhibition in epithelial cells. PCDH24 expression is markedly reduced in cancers derived from liver and colon tissues, indicating that PCDH24 may play a role as a tumor suppressor protein (PMID: 23115611). The calculated molecular weight of PCDH24 is 142 kDa.

## Publications notables

Autrice	Pubmed ID	Journal	Application
Xuechao Li	34532265	Transl Androl Urol	WB,IHC

## Stockage

Stockage:

Stocker à -20°C. Stable pendant un an après l'expédition.

Tampon de stockage:

PBS avec azoture de sodium à 0,02 % et glycérol à 50 % pH 7,3

L'aliquotage n'est pas nécessaire pour le stockage à -20C

\*\*\* Les 20ul contiennent 0,1% de BSA.

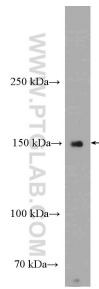
For technical support and original validation data for this product please contact:

T: 1 (888) 4PTGLAB (1-888-478-4522) (toll free in USA), or 1(312) 455-8498 (outside USA)

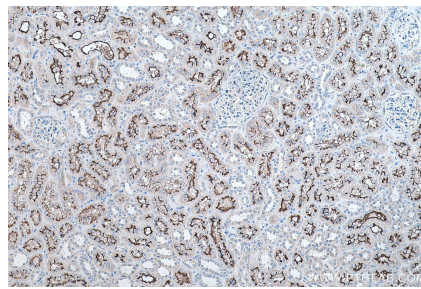
E: proteintech@ptglab.com  
W: ptglab.com

This product is exclusively available under Proteintech Group brand and is not available to purchase from any other manufacturer.

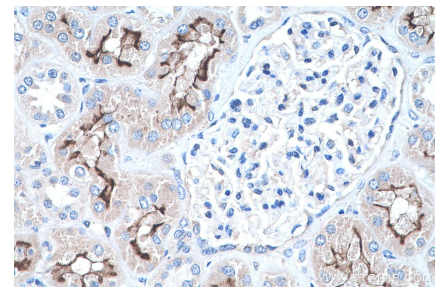
## Données de validation sélectionnées



mouse liver tissue were subjected to SDS PAGE followed by western blot with 27103-1-AP (PCDH24 Antibody) at dilution of 1:300 incubated at room temperature for 1.5 hours.



Immunohistochemical analysis of paraffin-embedded human kidney tissue slide using 27103-1-AP (PCDH24 antibody) at dilution of 1:4000 (under 10x lens). Heat mediated antigen retrieval with Tris-EDTA buffer (pH 9.0).



Immunohistochemical analysis of paraffin-embedded human kidney tissue slide using 27103-1-AP (PCDH24 antibody) at dilution of 1:4000 (under 40x lens). Heat mediated antigen retrieval with Tris-EDTA buffer (pH 9.0).