

À des fins de recherche uniquement

Anticorps Polyclonal de lapin anti-SHCBP1L



Numéro de catalogue: 27108-1-AP

Informations de base

Numéro de catalogue: 27108-1-AP	Numéro d'acquisition GenBank: BC050305	Méthode de purification: Purification par affinité contre l'antigène
Taille: 150ul, Concentration: 400 µg/ml by Nanodrop and 267 µg/ml by Bradford method using BSA as the standard;	Identification du gène (NCBI): 81626	Dilutions recommandées: WB 1:1000-1:4000
Hôte: Lapin	Nom complet: chromosome 1 open reading frame 14	
Isotype: IgG	MW calculé: 725 aa, 81 kDa	
Immunogen Catalog Number: AG25903	MW observés: 81 kDa	

Applications

Applications testées: WB, ELISA	Contrôles positifs: WB : tissu testiculaire de souris, tissu testiculaire de rat
Spécificité de l'espèce: Humain, rat, souris	

Informations générales

SHCBP1L, also known as C1orf14, is predominantly expressed in male germ cells. In association with HSPA2, It participates in the maintenance of spindle integrity during meiosis in male germ cells.

Stockage

Stockage:
Stocker à -20°C. Stable pendant un an après l'expédition.
Tampon de stockage:
PBS avec azoture de sodium à 0,02 % et glycérol à 50 % pH 7,3
L'aliquotage n'est pas nécessaire pour le stockage à -20C

*** Les 20ul contiennent 0,1% de BSA.

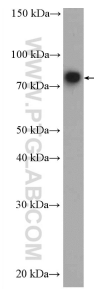
For technical support and original validation data for this product please contact:

T: 1 (888) 4PTGLAB (1-888-478-4522) (toll free in USA), or 1(312) 455-8498 (outside USA)

E: proteintech@ptglab.com
W: ptglab.com

This product is exclusively available under Proteintech Group brand and is not available to purchase from any other manufacturer.

Données de validation sélectionnées



mouse testis tissue were subjected to SDS PAGE followed by western blot with 27108-1-AP (SHCBP1L antibody) at dilution of 1:2000 incubated at room temperature for 1.5 hours.