

À des fins de recherche uniquement

Anticorps Polyclonal de lapin anti-FAM3B



Numéro de catalogue: 27131-1-AP

2 Publications

Informations de base

Numéro de catalogue: 27131-1-AP	Numéro d'acquisition GenBank: BC057829	Méthode de purification: Purification par affinité contre l'antigène
Taille: 150ul, Concentration: 500 µg/ml by Nanodrop and 333 µg/ml by Bradford method using BSA as the standard;	Identification du gène (NCBI): 54097	Dilutions recommandées: WB 1:200-1:1000 IHC 1:50-1:500
Hôte: Lapin	Nom complet: family with sequence similarity 3, member B	
Isotype: IgG	MW calculé: 26 kDa	
Immunogen Catalog Number: AG25955	MW observés: 26 kDa, 23 kDa	

Applications

Applications testées: IHC, WB, ELISA	Contrôles positifs: WB : tissu de lait humain, IHC : tissu pancréatique humain, tissu pancréatique de souris
Demandes citées: IHC	
Spécificité de l'espèce: Humain, souris	
Espèces citées: Humain	
Remarque-IHC: il est suggéré de démasquer l'antigène avec un tampon de TE buffer pH 9,0; (*) A défaut, 'le démasquage de l'antigène peut être effectué avec un tampon citrate pH 6,0.	

Informations générales

FAM3B, also known as Pancreatic-derived factor (PANDER), is a secreted glycoprotein that belongs to the cytokine like-protein family. There are four members in this gene family (FAM3A, FAM3B, FAM3C and FAM3D). As a result of alternative splicing and alternate signal peptide cleavage sites, multiple isoforms are known. FAM3B is selectively expressed at a high level in pancreatic islets and at low levels in the small intestine, prostate, and certain neurons.

Publications notables

Autrice	Pubmed ID	Journal	Application
Wenfang Wang	35082524	Int J Gen Med	IHC
Renhong Huang	37251343	Front Pharmacol	IHC

Stockage

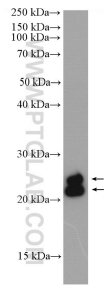
Stockage:
Stocker à -20°C. Stable pendant un an après l'expédition.
Tampon de stockage:
PBS avec azoture de sodium à 0,02 % et glycérol à 50 % pH 7,3
L'aliquotage n'est pas nécessaire pour le stockage à -20C

*** Les 20ul contiennent 0,1% de BSA.

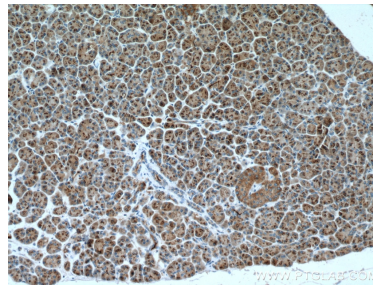
For technical support and original validation data for this product please contact:
T: 1 (888) 4PTGLAB (1-888-478-4522) (toll free in USA), or 1(312) 455-8498 (outside USA)
E: proteintech@ptglab.com
W: ptglab.com

This product is exclusively available under Proteintech Group brand and is not available to purchase from any other manufacturer.

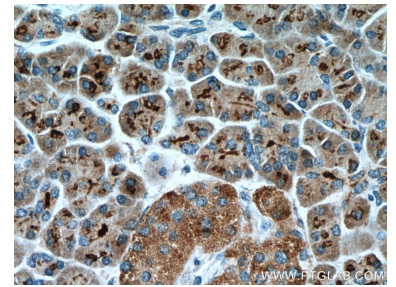
Données de validation sélectionnées



human milk were subjected to SDS PAGE followed by western blot with 27131-1-AP (FAM3B antibody) at dilution of 1:300 incubated at room temperature for 1.5 hours.



Immunohistochemical analysis of paraffin-embedded human pancreas tissue slide using 27131-1-AP (FAM3B antibody) at dilution of 1:200 (under 10x lens. Heat mediated antigen retrieval with Tris-EDTA buffer (pH 9.0).



Immunohistochemical analysis of paraffin-embedded human pancreas tissue slide using 27131-1-AP (FAM3B antibody) at dilution of 1:200 (under 40x lens. Heat mediated antigen retrieval with Tris-EDTA buffer (pH 9.0).