

À des fins de recherche uniquement

# Anticorps Polyclonal de lapin anti-EGF



Numéro de catalogue: 27141-1-AP

6 Publications

## Informations de base

Numéro de catalogue:

27141-1-AP

Taille:

150ul, Concentration: 750 µg/ml by Nanodrop and 367 µg/ml by Bradford method using BSA as the standard;

Hôte:

Lapin

Isotype:

IgG

Immunogen Catalog Number:

AG25997

Numéro d'acquisition GenBank:

BC093731

Identification du gène (NCBI):

1950

Nom complet:

epidermal growth factor (beta-urogastrone)

MW calculé

1207 aa, 134 kDa

Méthode de purification:

Purification par affinité contre l'antigène

Dilutions recommandées:

IHC 1:50-1:500

## Applications

Applications testées:

IHC, ELISA

Demandes citées:

IHC, WB

Spécificité de l'espèce:

Humain

Espèces citées:

Humain

**Remarque-IHC: il est suggéré de démasquer l'antigène avec un tampon de TE buffer pH 9,0; (\*) A défaut, le démasquage de l'antigène peut être effectué avec un tampon citrate pH 6,0.**

Contrôles positifs:

IHC : tissu cutané humain,

## Informations générales

Epidermal growth factor (EGF) is a small 6 kD polypeptide and has six conserved cysteine residues that form three intramolecular disulfide bonds. Human EGF is synthesized as transmembrane precursor proteins (1207 amino acids), which are proteolytically cleaved to generate the 54 amino acid mature EGF.

## Publications notables

Autrice	Pubmed ID	Journal	Application
Ruichuang Yang	34824590	Evid Based Complement Alternat Med	WB
Enjie Li	35502895	Elife	WB, IHC
Zu-Jun Que	32240782	J Ethnopharmacol	WB

## Stockage

Stockage:

Stocker à -20°C. Stable pendant un an après l'expédition.

Tampon de stockage:

PBS avec azotate de sodium à 0,02 % et glycérol à 50 % pH 7,3

L'aliquotage n'est pas nécessaire pour le stockage à -20°C

\*\*\* Les 20ul contiennent 0,1% de BSA.

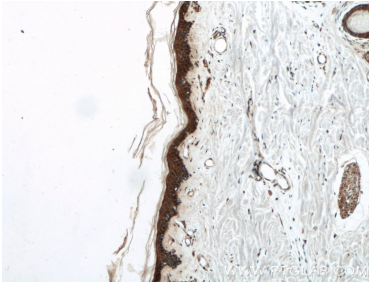
For technical support and original validation data for this product please contact:

T: 1 (888) 4PTGLAB (1-888-478-4522) (toll free in USA), or 1(312) 455-8498 (outside USA)

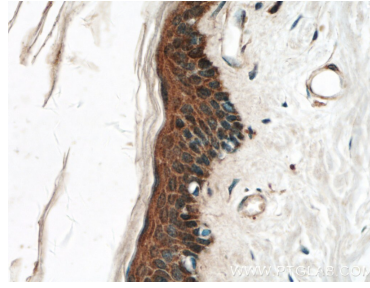
E: proteintech@ptglab.com  
W: ptglab.com

This product is exclusively available under Proteintech Group brand and is not available to purchase from any other manufacturer.

## Données de validation sélectionnées



Immunohistochemical analysis of paraffin-embedded human skin tissue slide using 27141-1-AP (EGF antibody) at dilution of 1:200 (under 10x lens).



Immunohistochemical analysis of paraffin-embedded human skin tissue slide using 27141-1-AP (EGF antibody) at dilution of 1:200 (under 40x lens).