

À des fins de recherche uniquement

# Anticorps Polyclonal de lapin anti-C2



Numéro de catalogue: 27175-1-AP

2 Publications

## Informations de base

Numéro de catalogue:

27175-1-AP

Numéro d'acquisition GenBank:

BC043484

Méthode de purification:

Purification par affinité contre l'antigène

Taille:

150ul, Concentration: 260 µg/ml by Nanodrop and 233 µg/ml by Bradford method using BSA as the standard;

Identification du gène (NCBI):

717

Dilutions recommandées:

WB 1:500-1:2000  
IHC 1:50-1:500

Hôte:

Lapin

MW observés:

70 kDa, 80 kDa

Isotype:

IgG

Immunogen Catalog Number:

AG25690

## Applications

Applications testées:

IHC, WB, ELISA

Contrôles positifs:

WB : cellules A431, cellules HepG2, cellules Raji

Demandes citées:

IHC, WB

IHC : tissu hépatique humain,

Spécificité de l'espèce:

Humain

Espèces citées:

Humain

**Remarque-IHC: il est suggéré de démasquer l'antigène avec un tampon de TE buffer pH 9,0; (\*) A défaut, le démasquage de l'antigène peut être effectué avec un tampon citrate pH 6,0.**

## Informations générales

### Publications notables

Autrice	Pubmed ID	Journal	Application
Phu C Duong	35150868	Insect Biochem Mol Biol	IHC
Dayan Sun	33279689	Cell Mol Gastroenterol Hepatol	WB

## Stockage

Stockage:

Stocker à -20°C. Stable pendant un an après l'expédition.

Tampon de stockage:

PBS avec azoture de sodium à 0,02 % et glycérol à 50 % pH 7,3

L'aliquotage n'est pas nécessaire pour le stockage à -20C

\*\*\* Les 20ul contiennent 0,1% de BSA.

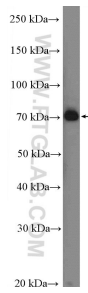
For technical support and original validation data for this product please contact:

T: 1 (888) 4PTGLAB (1-888-478-4522) (toll free in USA), or 1(312) 455-8498 (outside USA)

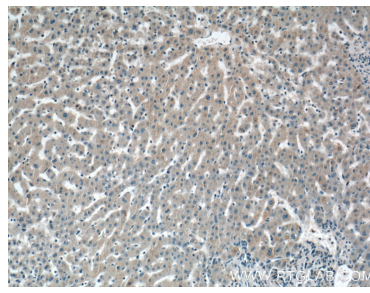
E: [proteintech@ptglab.com](mailto:proteintech@ptglab.com)  
W: [ptglab.com](http://ptglab.com)

This product is exclusively available under Proteintech Group brand and is not available to purchase from any other manufacturer.

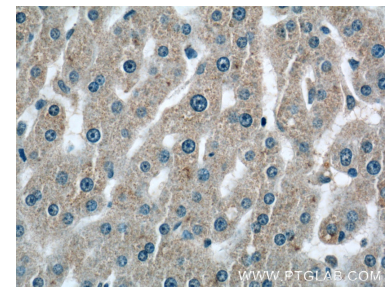
## Données de validation sélectionnées



A431 cells were subjected to SDS PAGE followed by western blot with 27175-1-AP (C2 Antibody) at dilution of 1:1000 incubated at room temperature for 1.5 hours.



Immunohistochemical analysis of paraffin-embedded human liver tissue slide using 27175-1-AP (C2 Antibody) at dilution of 1:200 (under 10x lens).



Immunohistochemical analysis of paraffin-embedded human liver tissue slide using 27175-1-AP (C2 Antibody) at dilution of 1:200 (under 40x lens).