

À des fins de recherche uniquement

# Anticorps Polyclonal de lapin anti-MSI1



Numéro de catalogue: 27185-1-AP

3 Publications

## Informations de base

<b>Numéro de catalogue:</b> 27185-1-AP	<b>Numéro d'acquisition GenBank:</b> BC146463	<b>Méthode de purification:</b> Purification par affinité contre l'antigène
<b>Taille:</b> 150ul , Concentration: 400 µg/ml by Nanodrop and 300 µg/ml by Bradford method using BSA as the standard;	<b>Identification du gène (NCBI):</b> 4440	<b>Dilutions recommandées:</b> WB 1:1000-1:6000 IHC 1:50-1:500
<b>Hôte:</b> Lapin	<b>Nom complet:</b> musashi homolog 1 (Drosophila)	
<b>Isotype:</b> IgG	<b>MW calculé:</b> 362 aa, 39 kDa	
<b>Immunogen Catalog Number:</b> AG26042	<b>MW observés:</b> 35 kDa	

## Applications

<b>Applications testées:</b> IHC, WB, ELISA	<b>Contrôles positifs:</b> WB : cellules HEK-293, cellules Caco-2, cellules HEK-293T IHC : tissu de gliome humain,
<b>Demands citées:</b> IF, WB	
<b>Spécificité de l'espèce:</b> Humain	
<b>Espèces citées:</b> Humain	

**Remarque-IHC: il est suggéré de démasquer l'antigène avec un tampon de TE buffer pH 9,0; (\*) A défaut, 'le démasquage de l'antigène peut être 'effectué avec un tampon citrate pH 6,0.**

## Informations générales

Musashi1 (Msi1) is an RNA-binding protein expressed in neural progenitor cells and neural stem cells. The gene encoding human Msi1 encodes a 362 amino acid protein. In murine embryonic neural progenitor cells, Msi1 localizes to the cytoplasm and is downregulated during differentiation. Msi1 binds to NUMB, which encodes a membrane-associated antagonist of Notch signaling. Msi1 appears to function in the proliferation and maintenance of stem cell populations of the central nervous system. In addition to its usefulness as a marker for neural progenitor cells in normal human brains, Msi1 is also a marker for human gliomas. In rats, Msi1 is expressed in Sertoli cells of the testis and granulosa cells of the ovary.

## Publications notables

Autrice	Pubmed ID	Journal	Application
Robert F Candia	35592115	Front Mol Neurosci	IF
Wei Jia	29568859	Int J Oncol	WB
Huaizeng Chen	31031868	J Cancer	WB

## Stockage

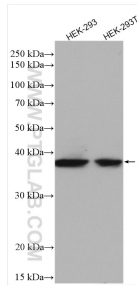
**Stockage:**  
Stocker à -20°C. Stable pendant un an après l'expédition.  
**Tampon de stockage:**  
PBS avec azoture de sodium à 0,02 % et glycérol à 50 % pH 7,3  
L'aliquotage n'est pas nécessaire pour le stockage à -20C

\*\*\* Les 20ul contiennent 0,1% de BSA.

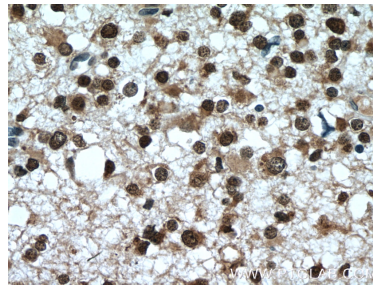
For technical support and original validation data for this product please contact:  
T: 1 (888) 4PTGLAB (1-888-478-4522) (toll free in USA), or 1(312) 455-8498 (outside USA)  
E: proteintech@ptglab.com  
W: ptglab.com

This product is exclusively available under Proteintech Group brand and is not available to purchase from any other manufacturer.

## Données de validation sélectionnées



Various lysates were subjected to SDS PAGE followed by western blot with 27185-1-AP (MSI1 antibody) at dilution of 1:3000 incubated at room temperature for 1.5 hours.



Immunohistochemical analysis of paraffin-embedded human gliomas tissue slide using 27185-1-AP (MSI1 Antibody) at dilution of 1:200 (under 40x lens). Heat mediated antigen retrieval with Tris-EDTA buffer (pH 9.0).