

À des fins de recherche uniquement

Anticorps Polyclonal de lapin anti-Integrin Alpha 6



Numéro de catalogue: 27189-1-AP

Phare

19 Publications

Informations de base

Numéro de catalogue:

27189-1-AP

Numéro d'acquisition GenBank:

BC136456

Méthode de purification:

Purification par affinité contre l'antigène

Taille:

150ul, Concentration: 240 µg/ml by Nanodrop and 233 µg/ml by Bradford method using BSA as the standard;

Identification du gène (NCBI):

3655

Dilutions recommandées:

WB 1:500-1:2000

IHC 1:500-1:2000

Hôte:

Lapin

MW calculé

1073 aa, 119 kDa

Isotype:

IgG

MW observés:

110-130 kDa

Immunogen Catalog Number:

AG25835

Applications

Applications testées:

FC, IHC, WB, ELISA

Demandes citées:

IF, IHC, WB

Spécificité de l'espèce:

Humain, rat, souris

Espèces citées:

bovin, Humain, rat, singe, Hamster

Remarque-IHC: il est suggéré de démasquer l'antigène avec un tampon de TE buffer pH 9,0; (*) A défaut, le démasquage de l'antigène peut être effectué avec un tampon citrate pH 6,0.

Contrôles positifs:

WB : cellules A549, cellules A431, cellules HepG2, tissu cutané de souris, tissu pulmonaire de rat

IHC : tissu cutané de souris, tissu de côlon humain, tissu rénal humain

Informations générales

Publications notables

Autrice	Pubmed ID	Journal	Application
Li Wu	36184060	Vascul Pharmacol	IF
Yuka Mizuno	36311716	Front Immunol	WB
Tianyi Cheng	36336028	Exp Cell Res	WB

Stockage

Stockage:

Stocker à -20°C. Stable pendant un an après l'expédition.

Tampon de stockage:

PBS avec azoture de sodium à 0,02 % et glycérol à 50 % pH 7,3

L'aliquotage n'est pas nécessaire pour le stockage à -20C

*** Les 20ul contiennent 0,1% de BSA.

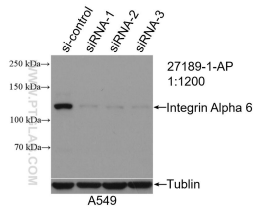
For technical support and original validation data for this product please contact:

T: 1 (888) 4PTGLAB (1-888-478-4522) (toll free in USA), or 1(312) 455-8498 (outside USA)

E: proteintech@ptglab.com
W: ptglab.com

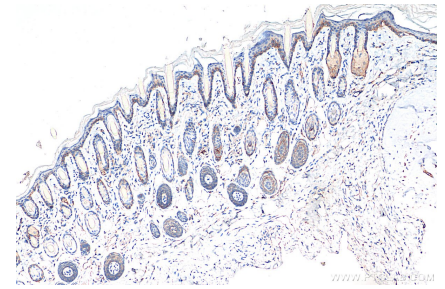
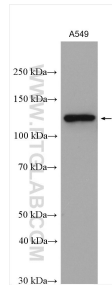
This product is exclusively available under Proteintech Group brand and is not available to purchase from any other manufacturer.

Données de validation sélectionnées

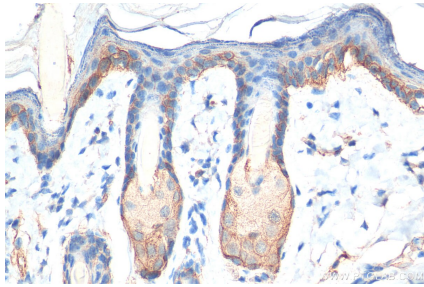


WB result of Integrin Alpha 6 antibody (27189-1-AP; 1:1200; incubated at room temperature for 1.5 hours) with sh-Control and sh-Integrin Alpha 6 transfected A549 cells.

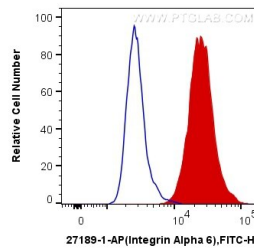
A549 cells were subjected to SDS PAGE followed by western blot with 27189-1-AP (Integrin alpha-6 antibody) at dilution of 1:1000 incubated at room temperature for 1.5 hours.



Immunohistochemical analysis of paraffin-embedded mouse skin tissue slide using 27189-1-AP (Integrin Alpha 6 antibody) at dilution of 1:1000 (under 10x lens). Heat mediated antigen retrieval with Tris-EDTA buffer (pH 9.0).



Immunohistochemical analysis of paraffin-embedded mouse skin tissue slide using 27189-1-AP (Integrin Alpha 6 antibody) at dilution of 1:1000 (under 40x lens). Heat mediated antigen retrieval with Tris-EDTA buffer (pH 9.0).



1×10^6 A431 cells were intracellularly stained with 0.2 μ g Anti-Human Integrin Alpha 6 (27189-1-AP) and CoraLite[®] 488-Conjugated AffiniPure Goat Anti-Rabbit IgG(H+L) at dilution 1:1000 (red), or 0.2 μ g Control Antibody. Cells were fixed with 4% PFA and permeabilized with Flow Cytometry Perm Buffer (PF00011-C).