

À des fins de recherche uniquement

Anticorps Polyclonal de lapin anti-NHE3



Numéro de catalogue: 27190-1-AP

6 Publications

Informations de base

Numéro de catalogue:

27190-1-AP

Numéro d'acquisition GenBank:

BC101669

Méthode de purification:

Purification par affinité contre l'antigène

Taille:

150ul, Concentration: 1200 µg/ml by Nanodrop and 567 µg/ml by Bradford method using BSA as the standard;

Identification du gène (NCBI):

6550

Dilutions recommandées:

WB 1:500-1:2000

IP 0.5-4.0 ug for IP and 1:500-1:2000

for WB

IHC 1:50-1:500

Hôte:

Lapin

Nom complet:

solute carrier family 9 (sodium/hydrogen exchanger), member 3

Isotype:

IgG

MW calculé

834 aa, 93 kDa

Immunogen Catalog Number:

AG25637

MW observés:

80-100 kDa

Applications

Applications testées:

IHC, IP, WB, ELISA

Contrôles positifs:

WB : tissu d'intestin grêle de souris,

IP : tissu rénal de souris,

IHC : tissu rénal de souris,

Demandes citées:

IF, IHC, WB

Spécificité de l'espèce:

Humain, souris

Espèces citées:

Humain, porc, souris

Remarque-IHC: il est suggéré de démasquer l'antigène avec un tampon de TE buffer pH 9,0; (*) A défaut, 'le démasquage de l'antigène peut être 'effectué avec un tampon citrate pH 6,0.

Informations générales

Publications notables

Autrice	Pubmed ID	Journal	Application
Tianwei Chen	36453019	Mol Oncol	WB
Dingfa Wang	34109234	Front Vet Sci	IHC
Jian Fang	35297435	Food Funct	WB

Stockage

Stockage:

Stocker à -20°C. Stable pendant un an après l'expédition.

Tampon de stockage:

PBS avec azoture de sodium à 0,02 % et glycérol à 50 % pH 7,3

L'aliquotage n'est pas nécessaire pour le stockage à -20C

*** Les 20ul contiennent 0,1% de BSA.

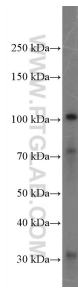
For technical support and original validation data for this product please contact:

T: 1 (888) 4PTGLAB (1-888-478-4522) (toll free in USA), or 1(312) 455-8498 (outside USA)

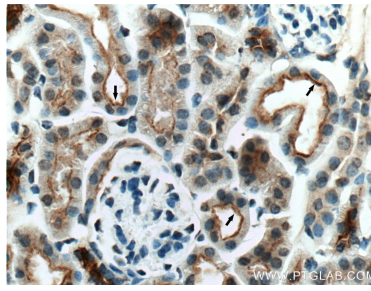
E: proteintech@ptglab.com
W: ptglab.com

This product is exclusively available under Proteintech Group brand and is not available to purchase from any other manufacturer.

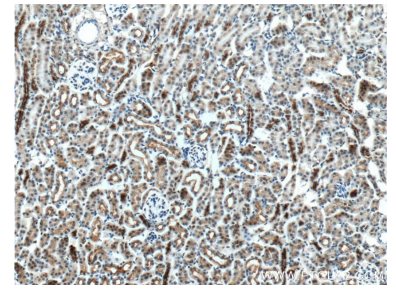
Données de validation sélectionnées



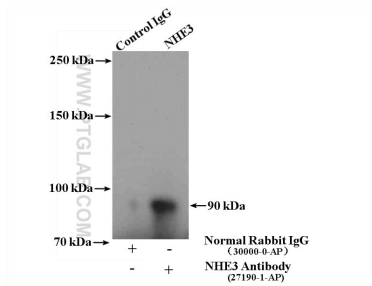
mouse small intestine tissue were subjected to SDS PAGE followed by western blot with 27190-1-AP (NHE3 antibody at dilution of 1:1000 incubated at room temperature for 1.5 hours.



Immunohistochemical analysis of paraffin-embedded mouse kidney tissue slide using 27190-1-AP (NHE3 antibody at dilution of 1:200 (under 40x lens). heat mediated antigen retrieval with Tris-EDTA buffer (pH9). Arrows show brush border.



Immunohistochemical analysis of paraffin-embedded mouse kidney tissue slide using 27190-1-AP (NHE3 antibody at dilution of 1:200 (under 10x lens). Heat mediated antigen retrieval with Tris-EDTA buffer (pH 9.0).



IP Result of anti-NHE3 (IP:27190-1-AP, 4ug; Detection:27190-1-AP 1:1000) with mouse kidney tissue lysate 4000ug.