

À des fins de recherche uniquement

Anticorps Polyclonal de lapin anti-EHF



Numéro de catalogue: 27195-1-AP

Phare

3 Publications

Informations de base

Numéro de catalogue:
27195-1-AP

Taille:
150ul, Concentration: 700 µg/ml by
Nanodrop and 367 µg/ml by Bradford
method using BSA as the standard;

Hôte:
Lapin

Isotype:
IgG

Immunogen Catalog Number:
AG25885

Numéro d'acquisition GenBank:
BC038995

Identification du gène (NCBI):
26298

Nom complet:
ets homologous factor

MW calculé
35 kDa

MW observés:
35 kDa

Méthode de purification:
Purification par affinité contre
l'antigène

Dilutions recommandées:
WB 1:500-1:2000

Applications

Applications testées:
WB, ELISA

Demandes citées:
ChIP, WB

Spécificité de l'espèce:
Humain

Espèces citées:
Humain

Contrôles positifs:

WB : cellules LNCaP, cellules A431

Informations générales

Publications notables

Autrice	Pubmed ID	Journal	Application
Te Zhang	33070167	Oncogenesis	WB,ChIP
Junqiang Li	33520362	Am J Cancer Res	ChIP
Wei Sun	37279586	Endocrinology	WB

Stockage

Stockage:

Stocker à -20°C. Stable pendant un an après l'expédition.

Tampon de stockage:

PBS avec azoture de sodium à 0,02 % et glycérol à 50 % pH 7,3

L'aliquotage n'est pas nécessaire pour le stockage à -20C

*** Les 20ul contiennent 0,1% de BSA.

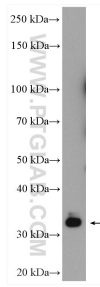
For technical support and original validation data for this product please contact:

T: 1 (888) 4PTGLAB (1-888-478-4522) (toll free
in USA), or 1(312) 455-8498 (outside USA)

E: proteintech@ptglab.com
W: ptglab.com

This product is exclusively available under Proteintech Group brand and is not available to purchase from any other manufacturer.

Données de validation sélectionnées



LNCaP cells were subjected to SDS PAGE followed by western blot with 27195-1-AP (EHF antibody) at dilution of 1:1000 incubated at room temperature for 1.5 hours.