

À des fins de recherche uniquement

Anticorps Polyclonal de lapin anti-BDH2



Numéro de catalogue: 27207-1-AP

Phare

3 Publications

Informations de base

Numéro de catalogue:

27207-1-AP

Numéro d'acquisition GenBank:

BC095414

Méthode de purification:

Purification par affinité contre l'antigène

Taille:

150ul, Concentration: 200 µg/ml by Nanodrop and 200 µg/ml by Bradford method using BSA as the standard;

Identification du gène (NCBI):

56898

Dilutions recommandées:

WB 1:1000-1:4000
IHC 1:100-1:400

Hôte:

Lapin

Nom complet:

3-hydroxybutyrate dehydrogenase, type 2

Isotype:

IgG

MW observés:

27 kDa

Immunogen Catalog Number:

AG24934

Applications

Applications testées:

IHC, WB, ELISA

Demandes citées:

IHC, WB

Spécificité de l'espèce:

Humain

Espèces citées:

Humain, souris

Remarque-IHC: il est suggéré de démasquer l'antigène avec un tampon de TE buffer pH 9,0; (*) A défaut, le démasquage de l'antigène peut être effectué avec un tampon citrate pH 6,0.

Contrôles positifs:

WB : cellules BxPC-3, cellules HeLa

IHC : tissu de cancer du sein humain,

Informations générales

Publications notables

Autrice	Pubmed ID	Journal	Application
Xiaofei Gao	35499082	J Clin Invest	WB
Jia-Zhou Liu	32605589	J Exp Clin Cancer Res	IHC
Tianxiao Yang	29618368	J Hematol Oncol	WB,IHC

Stockage

Stockage:

Stocker à -20°C. Stable pendant un an après l'expédition.

Tampon de stockage:

PBS avec azoture de sodium à 0,02 % et glycérol à 50 % pH 7,3

L'aliquotage n'est pas nécessaire pour le stockage à -20C

*** Les 20ul contiennent 0,1% de BSA.

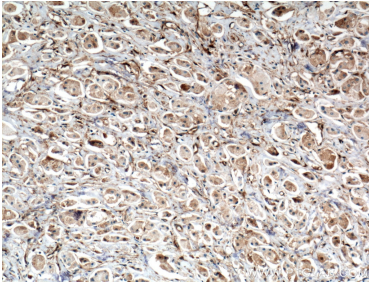
For technical support and original validation data for this product please contact:

T: 1 (888) 4PTGLAB (1-888-478-4522) (toll free in USA), or 1(312) 455-8498 (outside USA)

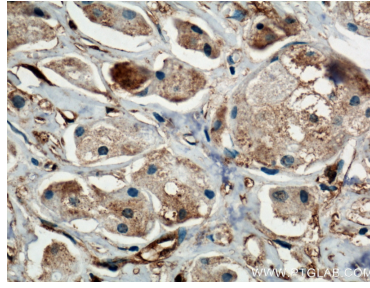
E: proteintech@ptglab.com
W: ptglab.com

This product is exclusively available under Proteintech Group brand and is not available to purchase from any other manufacturer.

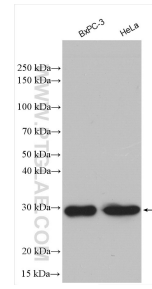
Données de validation sélectionnées



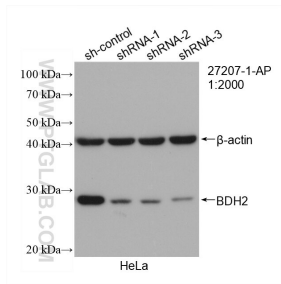
Immunohistochemical analysis of paraffin-embedded human breast cancer tissue slide using 27207-1-AP (BDH2 antibody) at dilution of 1:200 (under 10x lens. Heat mediated antigen retrieval with Tris-EDTA buffer (pH 9.0)).



Immunohistochemical analysis of paraffin-embedded human breast cancer tissue slide using 27207-1-AP (BDH2 antibody) at dilution of 1:200 (under 40x lens. Heat mediated antigen retrieval with Tris-EDTA buffer (pH 9.0)).



Various lysates were subjected to SDS PAGE followed by western blot with 27207-1-AP (BDH2 antibody) at dilution of 1:20000 incubated at room temperature for 1.5 hours.



WB result of BDH2 antibody (27207-1-AP; 1:2000; incubated at room temperature for 1.5 hours) with sh-Control and sh-BDH2 transfected HeLa cells.



Various lysates were subjected to SDS PAGE followed by western blot with 27207-1-AP (BDH2 antibody) at dilution of 1:2000 incubated at room temperature for 1.5 hours.