

À des fins de recherche uniquement

Anticorps Polyclonal de lapin anti-Integrin Alpha 5



Numéro de catalogue: 27224-1-AP **Phare**

Informations de base

Numéro de catalogue:

27224-1-AP

Taille:

150ul, Concentration: 350 µg/ml by Nanodrop and 300 µg/ml by Bradford method using BSA as the standard;

Hôte:

Lapin

Isotype:

IgG

Immunogen Catalog Number:

AG26098

Numéro d'acquisition GenBank:

NM_002205

Identification du gène (NCBI):

3678

Nom complet:

integrin, alpha 5 (fibronectin receptor, alpha polypeptide)

MW calculé

115 kDa

MW observés:

135-150 kDa

Méthode de purification:

Purification par affinité contre l'antigène

Dilutions recommandées:

WB 1:1000-1:8000

IP 0.5-4.0 µg for IP and 1:500-1:2000 for WB

IHC 1:50-1:500

Applications

Applications testées:

IHC, IP, WB, ELISA

Spécificité de l'espèce:

Humain

Remarque-IHC: il est suggéré de démasquer l'antigène avec un tampon de TE buffer pH 9.0; (*) À défaut, le démasquage de l'antigène peut être effectué avec un tampon citrate pH 6,0.

Contrôles positifs:

WB: cellules A549, cellules HeLa, cellules U2OS, tissu placentaire humain

IP: tissu placentaire humain,

IHC: tissu placentaire humain,

Informations générales

Stockage

Stockage:

Stocker à -20°C. Stable pendant un an après l'expédition.

Tampon de stockage:

PBS avec azoture de sodium à 0,02 % et glycérol à 50 % pH 7,3

L'aliquotage n'est pas nécessaire pour le stockage à -20C

***** Les 20ul contiennent 0,1% de BSA.**

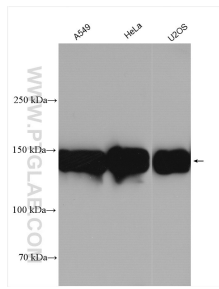
For technical support and original validation data for this product please contact:

T: 1 (888) 4PTGLAB (1-888-478-4522) (toll free in USA), or 1(312) 455-8498 (outside USA)

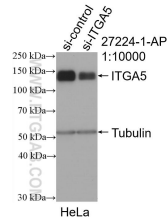
E: proteintech@ptglab.com
W: ptglab.com

This product is exclusively available under Proteintech Group brand and is not available to purchase from any other manufacturer.

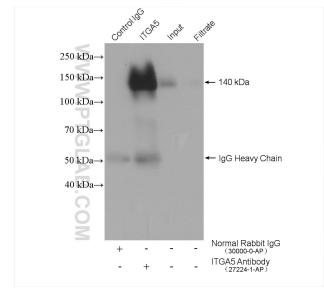
Données de validation sélectionnées



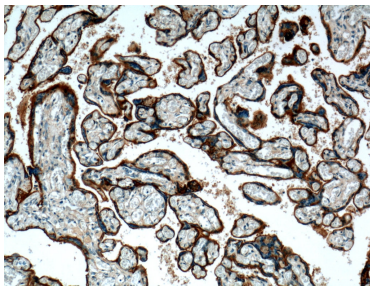
Various lysates were subjected to SDS PAGE followed by western blot with 27224-1-AP (Integrin alpha-5 antibody) at dilution of 1:4000 incubated at room temperature for 1.5 hours.



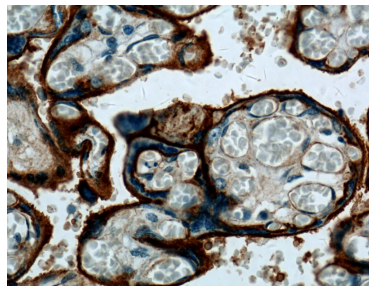
WB result of Integrin alpha-5 antibody (27224-1-AP; 1:10000; incubated at room temperature for 1.5 hours) with sh-Control and sh-Integrin alpha-5 transfected HeLa cells.



IP result of anti-Integrin alpha-5 (IP:27224-1-AP, 4ug; Detection:27224-1-AP 1:1000) with human placenta tissue lysate 2600 ug.



Immunohistochemical analysis of paraffin-embedded human placenta tissue slide using 27224-1-AP (Integrin alpha-5 antibody) at dilution of 1:200 (under 10x lens).



Immunohistochemical analysis of paraffin-embedded human placenta tissue slide using 27224-1-AP (Integrin alpha-5 antibody) at dilution of 1:200 (under 40x lens).