

À des fins de recherche uniquement

Anticorps Polyclonal de lapin anti-ALMS1



Numéro de catalogue: 27231-1-AP

Informations de base

Numéro de catalogue:
27231-1-AP

Taille:
150ul, Concentration: 500 µg/ml by
Nanodrop and 347 µg/ml by Bradford
method using BSA as the standard;

Hôte:
Lapin

Isotype:
IgG

Immunogen Catalog Number:
AG26100

Numéro d'acquisition GenBank:
NM_015120

Identification du gène (NCBI):
7840

Nom complet:
Alstrom syndrome 1

MW calculé
461 kDa

Méthode de purification:
Purification par affinité contre
l'antigène

Dilutions recommandées:
IF 1:50-1:500

Applications

Applications testées:
FC, IF, ELISA

Spécificité de l'espèce:
Humain

Contrôles positifs:

IF : cellules HeLa,

Informations générales

Stockage

Stockage:

Stocker à -20°C. Stable pendant un an après l'expédition.

Tampon de stockage:

PBS avec azoture de sodium à 0,02 % et glycérol à 50 % pH 7,3

L'aliquotage n'est pas nécessaire pour le stockage à -20C

*** Les 20ul contiennent 0,1% de BSA.

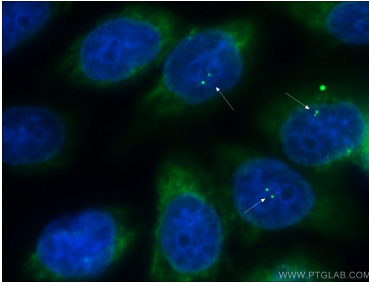
For technical support and original validation data for this product please contact:

T: 1 (888) 4PTGLAB (1-888-478-4522) (toll free
in USA), or 1(312) 455-8498 (outside USA)

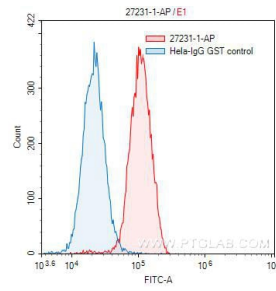
E: proteintech@ptglab.com
W: ptglab.com

This product is exclusively available under Proteintech Group brand and is not available to purchase from any other manufacturer.

Données de validation sélectionnées



Immunofluorescent analysis of (-20°C Ethanol) fixed HeLa cells using 27231-1-AP (ALMS1 antibody) at dilution of 1:50 and Alexa Fluor 488-conjugated AffiniPure Goat Anti-Rabbit IgG(H+L).



1X10⁶ HeLa cells were stained with 0.20ug ALMS1 antibody (27231-1-AP, red) and control antibody (blue). Fixed with 90% MeOH.