

À des fins de recherche uniquement

Anticorps Polyclonal de lapin anti-DACT1



Numéro de catalogue: 27237-1-AP

Informations de base

Numéro de catalogue: 27237-1-AP	Numéro d'acquisition GenBank: NM_001079520	Méthode de purification: Purification par affinité contre l'antigène
Taille: 150ul , Concentration: 400 µg/ml by Nanodrop;	Identification du gène (NCBI): 51339	Dilutions recommandées: WB 1:500-1:2000
Hôte: Lapin	Nom complet: dapper, antagonist of beta-catenin, homolog 1 (Xenopus laevis)	
Isotype: IgG	MW calculé 90 kDa	
Immunogen Catalog Number: AG26096	MW observés: 90-100 kDa	

Applications

Applications testées: WB, ELISA	Contrôles positifs: WB : cellules Jurkat, cellules A549
Spécificité de l'espèce: Humain	

Informations générales

DACT1 (Dapper/Frodo) is a member of the Dapper family, which includes three genes: DACT1, DACT2 and DACT3. As a tumor suppressor, DACT1 is downregulated in multiple tumor types, such as liver, colon and breast cancer. DACT1 is an important modulator of Wnt signaling, interacting with key components of the various Wnt transduction pathways. For instance, DACT1 binds to disheveled homolog 1 (Dvl1) to induce the degradation of Dvl1 and the subsequent inhibition of the Wnt/ β -catenin pathway. (PMID: 34252542, PMID: 29456669)

Stockage

Stockage:
Stocker à -20°C. Stable pendant un an après l'expédition.
Tampon de stockage:
PBS avec azoture de sodium à 0,02 % et glycérol à 50 % pH 7,3
L'aliquotage n'est pas nécessaire pour le stockage à -20C

***** Les 20ul contiennent 0,1% de BSA.**

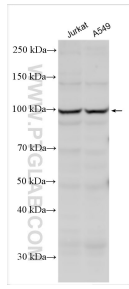
For technical support and original validation data for this product please contact:

T: 1 (888) 4PTGLAB (1-888-478-4522) (toll free in USA), or 1(312) 455-8498 (outside USA)

E: proteintech@ptglab.com
W: ptglab.com

This product is exclusively available under Proteintech Group brand and is not available to purchase from any other manufacturer.

Données de validation sélectionnées



Various lysates were subjected to SDS PAGE followed by western blot with 27237-1-AP (DACT1 antibody) at dilution of 1:1000 incubated at room temperature for 1.5 hours.