

À des fins de recherche uniquement

Anticorps Polyclonal de lapin anti-Cyclin A2



Numéro de catalogue: 27242-1-AP

Phare

3 Publications

Informations de base

Numéro de catalogue:
27242-1-AP

Taille:
150ul, Concentration: 550 µg/ml by Nanodrop and 367 µg/ml by Bradford method using BSA as the standard;

Hôte:
Lapin

Isotype:
IgG

Immunogen Catalog Number:
AG25666

Numéro d'acquisition GenBank:
BC104783

Identification du gène (NCBI):
890

Nom complet:
cyclin A2

MW calculé
432 aa, 49 kDa

MW observés:
49 kDa

Méthode de purification:
Purification par affinité contre l'antigène

Dilutions recommandées:
WB 1:500-1:2000

Applications

Applications testées:
WB, ELISA

Demandes citées:
WB

Spécificité de l'espèce:
Humain

Espèces citées:
Humain

Contrôles positifs:

WB : cellules HEK-293, cellules HeLa, cellules Jurkat, cellules U2OS

Informations générales

Publications notables

Autrice	Pubmed ID	Journal	Application
Wushuang Du	33931924	Cancer Sci	WB
Jie Yang	30872078	Cancer Lett	WB
Yuqi Zhou	33576447	Int J Mol Med	WB

Stockage

Stockage:

Stocker à -20°C. Stable pendant un an après l'expédition.

Tampon de stockage:

PBS avec azoture de sodium à 0,02 % et glycérol à 50 % pH 7,3

L'aliquotage n'est pas nécessaire pour le stockage à -20C

*** Les 20ul contiennent 0,1% de BSA.

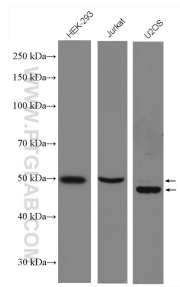
For technical support and original validation data for this product please contact:

T: 1 (888) 4PTGLAB (1-888-478-4522) (toll free in USA), or 1(312) 455-8498 (outside USA)

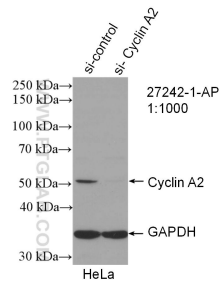
E: proteintech@ptglab.com
W: ptglab.com

This product is exclusively available under Proteintech Group brand and is not available to purchase from any other manufacturer.

Données de validation sélectionnées



Various lysates were subjected to SDS PAGE followed by western blot with 27242-1-AP (Cyclin A2 antibody) at dilution of 1:1000 incubated at room temperature for 1.5 hours.



WB result of Cyclin A2 antibody (27242-1-AP; 1:1000; incubated at room temperature for 1.5 hours) with sh-Control and sh-Cyclin A2 transfected HeLa cells.