

À des fins de recherche uniquement

Anticorps Polyclonal de lapin anti-MORG1



Numéro de catalogue: 27244-1-AP

Phare

1 Publications

Informations de base

Numéro de catalogue:

27244-1-AP

Taille:

150ul, Concentration: 500 µg/ml by Nanodrop and 300 µg/ml by Bradford method using BSA as the standard;

Hôte:

Lapin

Isotype:

IgG

Immunogen Catalog Number:

AG15141

Numéro d'acquisition GenBank:

BC005870

Identification du gène (NCBI):

84292

Nom complet:

mitogen-activated protein kinase organizer 1

MW calculé

315 aa, 34 kDa

MW observés:

30-35 kDa

Méthode de purification:

Purification par affinité contre l'antigène

Dilutions recommandées:

WB 1:500-1:2000

Applications

Applications testées:

WB, ELISA

Demandes citées:

IF, WB

Spécificité de l'espèce:

Humain, souris

Espèces citées:

souris

Contrôles positifs:

WB : tissu testiculaire de souris,

Informations générales

Publications notables

Autrice	Pubmed ID	Journal	Application
Guoyao Ou	37210913	Int Immunopharmacol	WB,IF

Stockage

Stockage:

Stocker à -20°C. Stable pendant un an après l'expédition.

Tampon de stockage:

PBS avec azoture de sodium à 0,02 % et glycérol à 50 % pH 7,3

L'aliquotage n'est pas nécessaire pour le stockage à -20C

*** Les 20ul contiennent 0,1% de BSA.

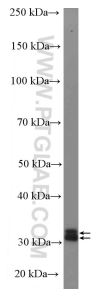
For technical support and original validation data for this product please contact:

T: 1 (888) 4PTGLAB (1-888-478-4522) (toll free in USA), or 1(312) 455-8498 (outside USA)

E: proteintech@ptglab.com
W: ptglab.com

This product is exclusively available under Proteintech Group brand and is not available to purchase from any other manufacturer.

Données de validation sélectionnées



mouse testis tissue were subjected to SDS PAGE followed by western blot with 27244-1-AP (MORG1 Antibody) at dilution of 1:1000 incubated at room temperature for 1.5 hours.