

À des fins de recherche uniquement

Anticorps Polyclonal de lapin anti-Occludin



Numéro de catalogue: 27260-1-AP

320 Publications

Informations de base

Numéro de catalogue:

27260-1-AP

Taille:

150ul, Concentration: 750 µg/ml by Nanodrop;

Hôte:

Lapin

Isotype:

IgG

Immunogen Catalog Number:

AG26173

Numéro d'acquisition GenBank:

BC029886

Identification du gène (NCBI):

4950

Nom complet:

occludin

MW calculé

522 aa, 59 kDa

MW observés:

59 kDa

Méthode de purification:

Purification par affinité contre l'antigène

Dilutions recommandées:

WB 1:5000-1:50000

IP 0.5-4.0 ug for IP and 1:200-1:1000 for WB

IHC 1:1000-1:10000

IF 1:400-1:1600

Applications

Applications testées:

IF, IHC, IP, WB, ELISA

Demandes citées:

FC, IF, IHC, IP, WB

Spécificité de l'espèce:

Humain, rat, souris

Espèces citées:

bovin, Humain, Lapin, porc, rat, souris

Remarque-IHC: il est suggéré de démasquer l'antigène avec un tampon de TE buffer pH 9,0; (*) À défaut, 'le démasquage de l'antigène peut être 'effectué avec un tampon citrate pH 6,0.

Contrôles positifs:

WB : cellules HUVEC, cellules HepG2, tissu cérébral de rat, tissu cérébral de souris, tissu de côlon de souris, tissu hépatique de rat, tissu hépatique de souris, tissu rénal de souris

IP : cellules HUVEC,

IHC : tissu de côlon humain, tissu de cancer du sein humain, tissu rénal humain

IF : cellules Caco-2, cellules MCF-7

Informations générales

Occludin is an integral membrane protein located at the tight junction. It is a tetraspanin protein with four transmembrane domains, intracellular N and C termini and two extracellular loops. Occludin plays a role in the formation and regulation of the tight junction paracellular permeability barrier. Occludin can exist in different isoforms, owing to modifications at the posttranscriptional and posttranslational levels, the monomeric occludin migrates as 53-65 kDa on SDS-PAGE (PMID: 22083955; 19457074).

Publications notables

Autrice	Pubmed ID	Journal	Application
Susu Lin	36169685	Psychopharmacology (Berl)	IHC
Yuan-Wei Zhang	36196151	J Orthop Translat	WB,IHC
Jianping Li	36240652	Biochem Biophys Res Commun	WB

Stockage

Stockage:

Stocker à -20°C. Stable pendant un an après l'expédition.

Tampon de stockage:

PBS avec azoture de sodium à 0,02 % et glycérol à 50 % pH 7,3

L'aliquotage n'est pas nécessaire pour le stockage à -20C

*** Les 20ul contiennent 0,1% de BSA.

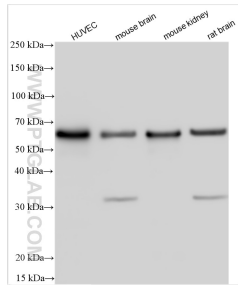
For technical support and original validation data for this product please contact:

T: 1 (888) 4PTGLAB (1-888-478-4522) (toll free in USA), or 1(312) 455-8498 (outside USA)

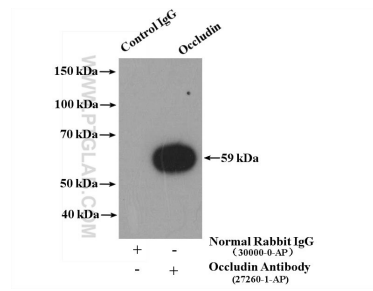
E: proteintech@ptglab.com
W: ptglab.com

This product is exclusively available under Proteintech Group brand and is not available to purchase from any other manufacturer.

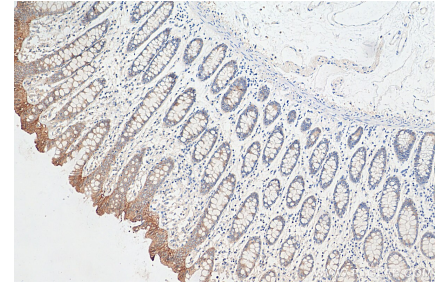
Données de validation sélectionnées



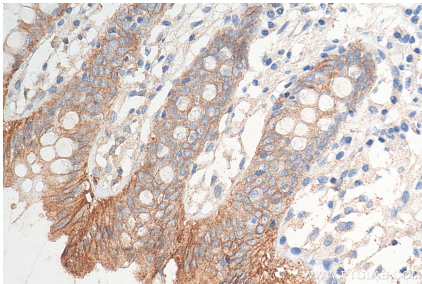
Various lysates were subjected to SDS PAGE followed by western blot with 27260-1-AP (Occludin antibody) at dilution of 1:25000 incubated at room temperature for 1.5 hours.



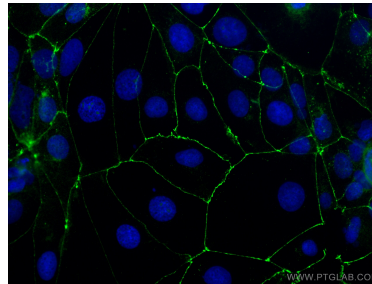
IP result of anti-Occludin (IP:27260-1-AP, 4ug; Detection:27260-1-AP 1:300) with HUVEC cells lysate 3600 ug.



Immunohistochemical analysis of paraffin-embedded human colon tissue slide using 27260-1-AP (Occludin antibody) at dilution of 1:8000 (under 10x lens). Heat mediated antigen retrieval with Tris-EDTA buffer (pH 9.0).



Immunohistochemical analysis of paraffin-embedded human colon tissue slide using 27260-1-AP (Occludin antibody) at dilution of 1:8000 (under 40x lens). Heat mediated antigen retrieval with Tris-EDTA buffer (pH 9.0).



Immunofluorescent analysis of (4% PFA) fixed Caco-2 cells using Occludin antibody (27260-1-AP) at dilution of 1:800 and CoraLite®488-Conjugated AffiniPure Goat Anti-Rabbit IgG(H+L).