

À des fins de recherche uniquement

Anticorps Polyclonal de lapin anti-KANSL2



Numéro de catalogue: 27261-1-AP

Informations de base

Numéro de catalogue:
27261-1-AP

Taille:
150ul, Concentration: 850 µg/ml by
Nanodrop and 400 µg/ml by Bradford
method using BSA as the standard;

Hôte:
Lapin

Isotype:
IgG

Immunogen Catalog Number:
AG25983

Numéro d'acquisition GenBank:
BC009746

Identification du gène (NCBI):
54934

Nom complet:
chromosome 12 open reading frame
41

MW observés:
50 kDa-55 kDa

Méthode de purification:
Purification par affinité contre
l'antigène

Dilutions recommandées:
WB 1:1000-1:4000

Applications

Applications testées:
WB, ELISA

Spécificité de l'espèce:
Humain, souris

Contrôles positifs:

WB : tissu cardiaque de souris,

Informations générales

Stockage

Stockage:

Stocker à -20°C. Stable pendant un an après l'expédition.

Tampon de stockage:

PBS avec azoture de sodium à 0,02 % et glycérol à 50 % pH 7,3

L'aliquotage n'est pas nécessaire pour le stockage à -20°C

*** Les 20ul contiennent 0,1% de BSA.

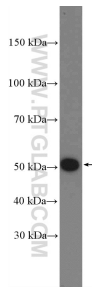
For technical support and original validation data for this product please contact:

T: 1 (888) 4PTGLAB (1-888-478-4522) (toll free
in USA), or 1(312) 455-8498 (outside USA)

E: proteintech@ptglab.com
W: ptglab.com

This product is exclusively available under Proteintech Group brand and is not available to purchase from any other manufacturer.

Données de validation sélectionnées



mouse heart tissue were subjected to SDS PAGE followed by western blot with 27261-1-AP (KANSL2) antibody at dilution of 1:2000 incubated at room temperature for 1.5 hours.