

À des fins de recherche uniquement

# Anticorps Polyclonal de lapin anti-KMT2D



Numéro de catalogue: 27266-1-AP

Phare

8 Publications

## Informations de base

Numéro de catalogue:

27266-1-AP

Taille:

150ul, Concentration: 900 µg/ml by Nanodrop and 433 µg/ml by Bradford method using BSA as the standard;

Hôte:

Lapin

Isotype:

IgG

Immunogen Catalog Number:

AG26195

Numéro d'acquisition GenBank:

NM\_003482

Identification du gène (NCBI):

8085

Nom complet:

myeloid/lymphoid or mixed-lineage leukemia 2

MW calculé

593 kDa

Méthode de purification:

Purification par affinité contre l'antigène

Dilutions recommandées:

IHC 1:50-1:500

## Applications

Applications testées:

IHC, ELISA

Demandes citées:

ChIP, IF, IHC, WB

Spécificité de l'espèce:

Humain

Espèces citées:

Humain

**Remarque-IHC: il est suggéré de démasquer l'antigène avec un tampon de TE buffer pH 9,0; (\*) A défaut, le démasquage de l'antigène peut être effectué avec un tampon citrate pH 6,0.**

Contrôles positifs:

IHC : tissu de cancer du sein humain, tissu de cancer du côlon humain, tissu de lymphome humain

## Informations générales

### Publications notables

Autrice	Pubmed ID	Journal	Application
Xuejiao Leng	32879445	Oncogene	IHC
Ning Jiang	33200540	Thorac Cancer	IHC
Qianshuo Liu	34127651	Cell Death Discov	ChIP

## Stockage

Stockage:

Stocker à -20°C. Stable pendant un an après l'expédition.

Tampon de stockage:

PBS avec azoture de sodium à 0,02 % et glycérol à 50 % pH 7,3

L'aliquotage n'est pas nécessaire pour le stockage à -20C

\*\*\* Les 20ul contiennent 0,1% de BSA.

For technical support and original validation data for this product please contact:

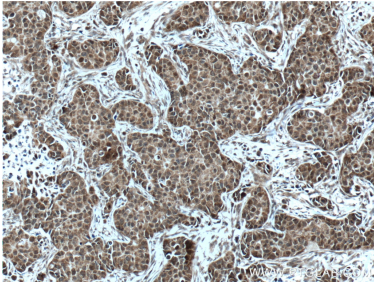
T: 1 (888) 4PTGLAB (1-888-478-4522) (toll free in USA), or 1(312) 455-8498 (outside USA)

E: [proteintech@ptglab.com](mailto:proteintech@ptglab.com)

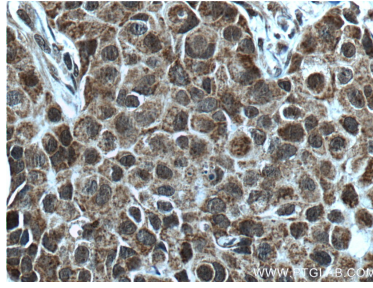
W: [ptglab.com](http://ptglab.com)

This product is exclusively available under Proteintech Group brand and is not available to purchase from any other manufacturer.

## Données de validation sélectionnées



Immunohistochemical analysis of paraffin-embedded human breast cancer tissue slide using 27266-1-AP (KMT2D Antibody) at dilution of 1:200 (under 10x lens). Heat mediated antigen retrieval with Tris-EDTA buffer (pH 9.0).



Immunohistochemical analysis of paraffin-embedded human breast cancer tissue slide using 27266-1-AP (KMT2D Antibody) at dilution of 1:200 (under 40x lens). Heat mediated antigen retrieval with Tris-EDTA buffer (pH 9.0).