

À des fins de recherche uniquement

Anticorps Polyclonal de lapin anti-KIF21A



Numéro de catalogue: 27276-1-AP

Informations de base

Numéro de catalogue:
27276-1-AP

Taille:

150ul, Concentration: 1500 µg/ml by Nanodrop and 767 µg/ml by Bradford method using BSA as the standard;

Hôte:

Lapin

Isotype:

IgG

Immunogen Catalog Number:
AG26192

Numéro d'acquisition GenBank:
NM_001173463

Identification du gène (NCBI):

55605

Nom complet:

kinesin family member 21A

MW calculé

187 kDa

MW observés:

190-200 kDa

Méthode de purification:

Purification par affinité contre l'antigène

Dilutions recommandées:

WB 1:500-1:3000

IP 0.5-4.0 ug for IP and 1:500-1:1000 for WB

Applications

Applications testées:

IP, WB, ELISA

Spécificité de l'espèce:

Humain, souris

Contrôles positifs:

WB : cellules HEK-293T, MCF-7, tissu cérébral de souris

IP : tissu cérébral de souris,

Informations générales

Stockage

Stockage:

Stocker à -20°C. Stable pendant un an après l'expédition.

Tampon de stockage:

PBS avec azoture de sodium à 0,02 % et glycérol à 50 % pH 7,3

L'aliquotage n'est pas nécessaire pour le stockage à -20C

***** Les 20ul contiennent 0,1% de BSA.**

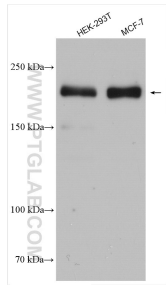
For technical support and original validation data for this product please contact:

T: 1 (888) 4PTGLAB (1-888-478-4522) (toll free in USA), or 1(312) 455-8498 (outside USA)

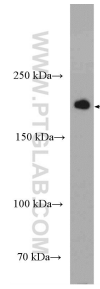
E: proteintech@ptglab.com
W: ptglab.com

This product is exclusively available under Proteintech Group brand and is not available to purchase from any other manufacturer.

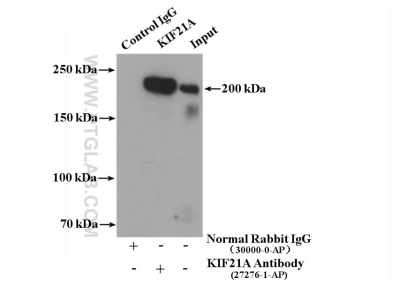
Données de validation sélectionnées



Various lysates were subjected to SDS PAGE followed by western blot with 27276-1-AP (KIF21A antibody) at dilution of 1:1500 incubated at room temperature for 1.5 hours.



mouse brain tissue were subjected to SDS PAGE followed by western blot with 27276-1-AP (KIF21A Antibody) at dilution of 1:600 incubated at room temperature for 1.5 hours.



IP Result of anti-KIF21A (IP:27276-1-AP, 4ug; Detection:27276-1-AP 1:500) with mouse brain tissue lysate 5600ug.