

À des fins de recherche uniquement

Anticorps Polyclonal de lapin anti-KCTD10



Numéro de catalogue: 27279-1-AP

Phare

3 Publications

Informations de base

Numéro de catalogue:
27279-1-AP

Taille:
150ul, Concentration: 750 µg/ml by Nanodrop and 367 µg/ml by Bradford method using BSA as the standard;

Hôte:
Lapin

Isotype:
IgG

Immunogen Catalog Number:
AG25971

Numéro d'acquisition GenBank:
BC040062

Identification du gène (NCBI):
83892

Nom complet:
potassium channel tetramerisation domain containing 10

MW calculé
313 aa, 35 kDa

MW observés:
35 kDa

Méthode de purification:
Purification par affinité contre l'antigène

Dilutions recommandées:
WB 1:500-1:2000

Applications

Applications testées:
WB, ELISA

Demandes citées:
WB

Spécificité de l'espèce:
Humain

Espèces citées:
Humain, rat, souris

Contrôles positifs:

WB : cellules Jurkat, cellules HEK-293, cellules HeLa, cellules K-562, cellules MCF-7, cellules U2OS

Informations générales

Publications notables

Autrice	Pubmed ID	Journal	Application
Xin Wu	31511519	Nat Commun	WB
Yun Feng	36381427	Genet Res (Camb)	WB
Yue Liu	33553178	Front Cell Dev Biol	WB

Stockage

Stockage:

Stocker à -20°C. Stable pendant un an après l'expédition.

Tampon de stockage:

PBS avec azoture de sodium à 0,02 % et glycérol à 50 % pH 7,3

L'aliquotage n'est pas nécessaire pour le stockage à -20C

*** Les 20ul contiennent 0,1% de BSA.

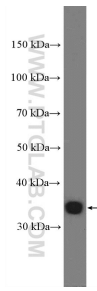
For technical support and original validation data for this product please contact:

T: 1 (888) 4PTGLAB (1-888-478-4522) (toll free in USA), or 1(312) 455-8498 (outside USA)

E: proteintech@ptglab.com
W: ptglab.com

This product is exclusively available under Proteintech Group brand and is not available to purchase from any other manufacturer.

Données de validation sélectionnées



Jurkat cells were subjected to SDS PAGE followed by western blot with 27279-1-AP (KCTD10 Antibody) at dilution of 1:1000 incubated at room temperature for 1.5 hours.