

À des fins de recherche uniquement

Anticorps Polyclonal de lapin anti-BCRP, ABCG2



Numéro de catalogue: 27286-1-AP

Phare

38 Publications

Informations de base

Numéro de catalogue:

27286-1-AP

Taille:

150ul, Concentration: 600 µg/ml by Nanodrop;

Hôte:

Lapin

Isotype:

IgG

Immunogen Catalog Number:

AG25911

Numéro d'acquisition GenBank:

BC021281

Identification du gène (NCBI):

9429

Nom complet:

ATP-binding cassette, sub-family G (WHITE), member 2

MW calculé

70 kDa

MW observés:

68-72 kDa

Méthode de purification:

Purification par affinité contre l'antigène

Dilutions recommandées:

WB 1:500-1:2000

IHC 1:50-1:500

Applications

Applications testées:

IHC, WB, ELISA

Demandes citées:

IF, IHC, WB

Spécificité de l'espèce:

Humain, souris

Espèces citées:

canin, Humain, rat, souris

Contrôles positifs:

WB : cellules HepG2, cellules HEK-293, cellules MCF-7, cellules SGC-7901, tissu cérébral de souris

IHC : tissu de cancer du foie humain, tissu de cancer du sein humain

Remarque-IHC: il est suggéré de démasquer l'antigène avec un tampon de TE buffer pH 9,0; (*) À défaut, le démasquage de l'antigène peut être effectué avec un tampon citrate pH 6,0.

Informations générales

BCRP (breast cancer resistance protein) confers a broad spectrum of drug resistance and the expression of BCRP is enhanced in several cancer cell models. It has ATPase activity and belongs to a family of multiple drug resistant proteins. Data also indicated that BCRP might be an early marker for some stem cells.

Publications notables

Autrice	Pubmed ID	Journal	Application
Chaoqun Liu	34551797	J Exp Clin Cancer Res	WB
Xingkang Jiang	31672604	Cell Signal	WB
Guoshu Lin	34699754	Eur J Pharmacol	WB

Stockage

Stockage:

Stocker à -20°C. Stable pendant un an après l'expédition.

Tampon de stockage:

PBS avec azoture de sodium à 0,02 % et glycérol à 50 % pH 7,3

L'aliquotage n'est pas nécessaire pour le stockage à -20C

*** Les 20ul contiennent 0,1% de BSA.

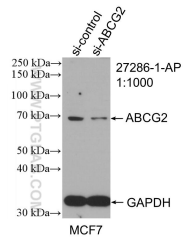
For technical support and original validation data for this product please contact:

T: 1 (888) 4PTGLAB (1-888-478-4522) (toll free in USA), or 1(312) 455-8498 (outside USA)

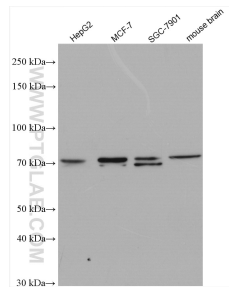
E: proteintech@ptglab.com
W: ptglab.com

This product is exclusively available under Proteintech Group brand and is not available to purchase from any other manufacturer.

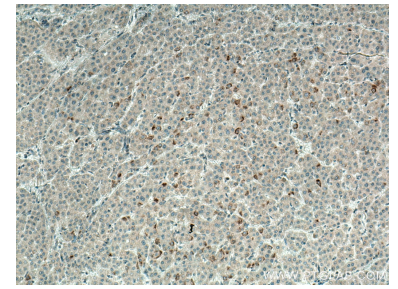
Données de validation sélectionnées



WB result of BCRP,ABCG2 antibody (27286-1-AP; 1:1000; incubated at room temperature for 1.5 hours) with sh-Control and sh-BCRP,ABCG2 transfected MCF-7 cells.



Various lysates were subjected to SDS PAGE followed by western blot with 27286-1-AP (BCRP,ABCG2 antibody) at dilution of 1:1000 incubated at room temperature for 1.5 hours.



Immunohistochemical analysis of paraffin-embedded human liver cancer tissue slide using 27286-1-AP (BCRP,ABCG2 antibody) at dilution of 1:200 (under 10x lens. Heat mediated antigen retrieval with Tris-EDTA buffer (pH 9.0).