

À des fins de recherche uniquement

Anticorps Polyclonal de lapin anti-Chordin



Numéro de catalogue: 27293-1-AP

Informations de base

Numéro de catalogue: 27293-1-AP	Numéro d'acquisition GenBank: BC112345	Méthode de purification: Purification par affinité contre l'antigène
Taille: 150ul, Concentration: 450 µg/ml by Nanodrop and 333 µg/ml by Bradford method using BSA as the standard;	Identification du gène (NCBI): 8646	Dilutions recommandées: WB 1:200-1:1000 IHC 1:50-1:500
Hôte: Lapin	Nom complet: chordin	
Isotype: IgG	MW calculé: 955 aa, 102 kDa	
Immunogen Catalog Number: AG26001	MW observés: 102 kDa	

Applications

Applications testées: IHC, WB, ELISA	Contrôles positifs: WB : cellules 3T3-L1, IHC : tissu de cancer du foie humain, tissu cérébral de rat
Spécificité de l'espèce: Humain, souris	
Remarque-IHC: il est suggéré de démasquer l'antigène avec un tampon de TE buffer pH 9.0; (*) À défaut, le démasquage de l'antigène peut être effectué avec un tampon citrate pH 6,0.	

Informations générales

CHRD is a secreted protein that dorsalizes early vertebrate embryonic tissues by binding to ventralizing TGF-beta-like bone morphogenetic proteins and sequestering them in latent complexes. CHRD may also have roles in organogenesis and during adulthood. It has been suggested that CHRD could be a candidate gene for Cornelia de Lange syndrome. Reduced expression of CHRD results in enhanced bone regeneration.

Stockage

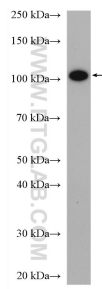
Stockage:
Stocker à -20°C. Stable pendant un an après l'expédition.
Tampon de stockage:
PBS avec azoture de sodium à 0,02 % et glycérol à 50 % pH 7,3
L'aliquotage n'est pas nécessaire pour le stockage à -20C

*** Les 20ul contiennent 0,1% de BSA.

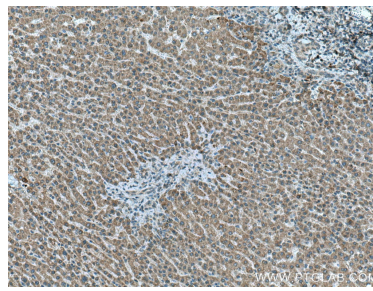
For technical support and original validation data for this product please contact:
T: 1 (888) 4PTGLAB (1-888-478-4522) (toll free in USA), or 1(312) 455-8498 (outside USA)
E: proteintech@ptglab.com
W: ptglab.com

This product is exclusively available under Proteintech Group brand and is not available to purchase from any other manufacturer.

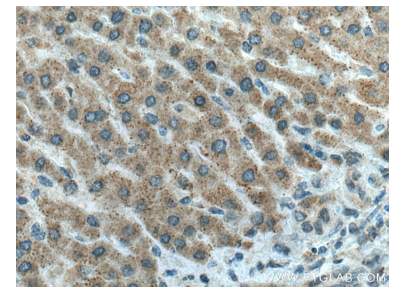
Données de validation sélectionnées



3T3-L1 cells were subjected to SDS PAGE followed by western blot with 27293-1-AP (CHRD antibody) at dilution of 1:300 incubated at room temperature for 1.5 hours.



Immunohistochemical analysis of paraffin-embedded human liver cancer tissue slide using 27293-1-AP (Chordin antibody) at dilution of 1:200 (under 10x lens). Heat mediated antigen retrieval with Tris-EDTA buffer (pH 9.0).



Immunohistochemical analysis of paraffin-embedded human liver cancer tissue slide using 27293-1-AP (Chordin antibody) at dilution of 1:200 (under 40x lens). Heat mediated antigen retrieval with Tris-EDTA buffer (pH 9.0).