

À des fins de recherche uniquement

Anticorps Polyclonal de lapin anti-GBP2



Numéro de catalogue: 27299-1-AP

Phare

3 Publications

Informations de base

Numéro de catalogue:

27299-1-AP

Numéro d'acquisition GenBank:

BC022272

Méthode de purification:

Purification par affinité contre l'antigène

Taille:

150ul, Concentration: 600 µg/ml by Nanodrop and 367 µg/ml by Bradford method using BSA as the standard;

Identification du gène (NCBI):

2634

Dilutions recommandées:

WB 1:500-1:2000

IHC 1:50-1:500

Hôte:

Lapin

Nom complet:

guanylate binding protein 2, interferon-inducible

MW calculé

591 aa, 67 kDa

Isotype:

IgG

MW observés:

67 kDa

Immunogen Catalog Number:

AG25433

Applications

Applications testées:

IHC, WB, ELISA

Demandes citées:

IHC, WB

Spécificité de l'espèce:

Humain, rat, souris

Espèces citées:

Humain, souris

Remarque-IHC: il est suggéré de démasquer l'antigène avec un tampon de TE buffer pH 9,0; (*) A défaut, le démasquage de l'antigène peut être effectué avec un tampon citrate pH 6,0.

Contrôles positifs:

WB : cellules A375, cellules HeLa, tissu splénique de rat, tissu splénique de souris

IHC : tissu splénique humain,

Informations générales

Publications notables

Autrice	Pubmed ID	Journal	Application
Rajendra Karki	32205422	J Immunol	WB
Qingyuan Liu	35489720	Anticancer Res	WB,IHC
Shujiang Ye	36660930	Oncol Rep	WB,IHC

Stockage

Stockage:

Stocker à -20°C. Stable pendant un an après l'expédition.

Tampon de stockage:

PBS avec azoture de sodium à 0,02 % et glycérol à 50 % pH 7,3

L'aliquotage n'est pas nécessaire pour le stockage à -20C

*** Les 20ul contiennent 0,1% de BSA.

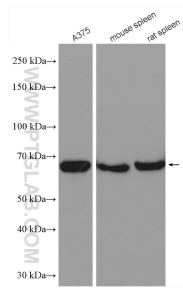
For technical support and original validation data for this product please contact:

T: 1 (888) 4PTGLAB (1-888-478-4522) (toll free in USA), or 1(312) 455-8498 (outside USA)

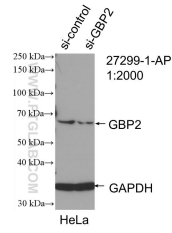
E: proteintech@ptglab.com
W: ptglab.com

This product is exclusively available under Proteintech Group brand and is not available to purchase from any other manufacturer.

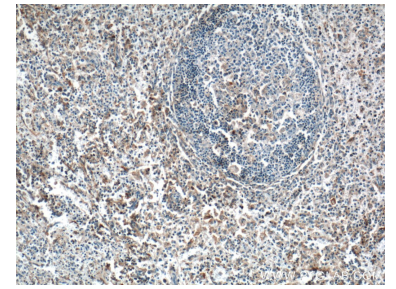
Données de validation sélectionnées



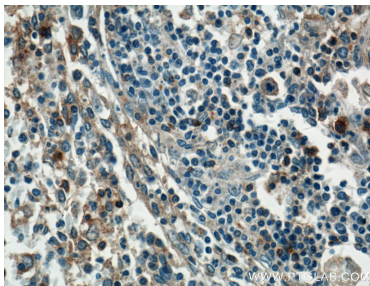
Various lysates were subjected to SDS PAGE followed by western blot with 27299-1-AP (GBP2 antibody) at dilution of 1:1000 incubated at room temperature for 1.5 hours.



WB result of GBP2 antibody (27299-1-AP; 1:2000; incubated at room temperature for 1.5 hours) with sh-Control and sh-GBP2 transfected HeLa cells.



Immunohistochemical analysis of paraffin-embedded human spleen tissue slide using 27299-1-AP (GBP2 Antibody) at dilution of 1:200 (under 10x lens).



Immunohistochemical analysis of paraffin-embedded human spleen tissue slide using 27299-1-AP (GBP2 Antibody) at dilution of 1:200 (under 40x lens).