

À des fins de recherche uniquement

Anticorps Polyclonal de lapin anti-EDEM3



Numéro de catalogue: 27310-1-AP

Informations de base

Numéro de catalogue:
27310-1-AP

Taille:
150ul, Concentration: 550 µg/ml by
Nanodrop and 300 µg/ml by Bradford
method using BSA as the standard;

Hôte:
Lapin

Isotype:
IgG

Immunogen Catalog Number:
AG26123

Numéro d'acquisition GenBank:
BC016464

Identification du gène (NCBI):
80267

Nom complet:
ER degradation enhancer,
mannosidase alpha-like 3

MW calculé
105 kDa

MW observés:
100-110 kDa

Méthode de purification:
Purification par affinité contre
l'antigène

Dilutions recommandées:
WB 1:500-1:3000
IP 0.5-4.0 ug for IP and 1:200-1:1000
for WB
IHC 1:50-1:500

Applications

Applications testées:
IHC, IP, WB, ELISA

Spécificité de l'espèce:
Humain, souris

**Remarque-IHC: il est suggéré de démasquer
l'antigène avec un tampon de TE buffer pH
9.0; (*) À défaut, le démasquage de
l'antigène peut être effectué avec un
tampon citrate pH 6,0.**

Contrôles positifs:

WB: cellules 3T3-L1, cellule HEK-293

IP: cellules HEK-293,

IHC: tissu de cancer de l'estomac humain,

Informations générales

Stockage

Stockage:

Stocker à -20°C. Stable pendant un an après l'expédition.

Tampon de stockage:

PBS avec azoture de sodium à 0,02 % et glycérol à 50 % pH 7,3

L'aliquotage n'est pas nécessaire pour le stockage à -20C

*** Les 20ul contiennent 0,1% de BSA.

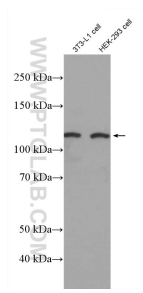
For technical support and original validation data for this product please contact:

T: 1 (888) 4PTGLAB (1-888-478-4522) (toll free
in USA), or 1(312) 455-8498 (outside USA)

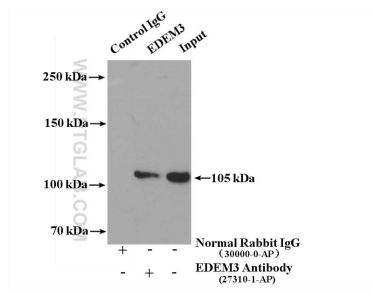
E: proteintech@ptglab.com
W: ptglab.com

This product is exclusively available under Proteintech Group brand and is not available to purchase from any other manufacturer.

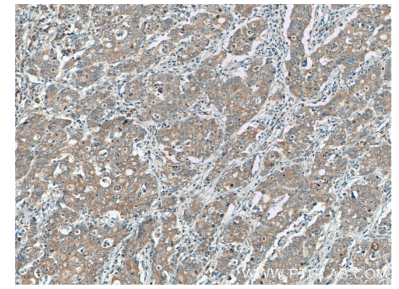
Données de validation sélectionnées



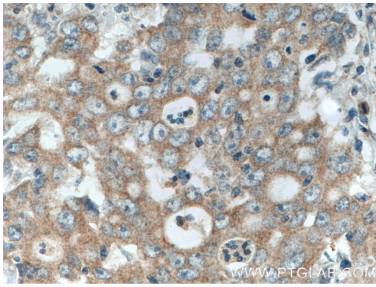
Various lysates were subjected to SDS PAGE followed by western blot with 27310-1-AP (EDEM3 antibody) at dilution of 1:1500 incubated at room temperature for 1.5 hours.



IP Result of anti-EDEM3 (IP:27310-1-AP, 4ug; Detection:27310-1-AP 1:300) with HEK-293 cells lysate 2600ug.



Immunohistochemical analysis of paraffin-embedded human stomach cancer tissue slide using 27310-1-AP (EDEM3 antibody) at dilution of 1:200 (under 10x lens. Heat mediated antigen retrieval with Tris-EDTA buffer (pH 9.0).



Immunohistochemical analysis of paraffin-embedded human stomach cancer tissue slide using 27310-1-AP (EDEM3 antibody) at dilution of 1:200 (under 40x lens. Heat mediated antigen retrieval with Tris-EDTA buffer (pH 9.0).