

À des fins de recherche uniquement

Anticorps Polyclonal de lapin anti-SERCA2,ATP2A2



Numéro de catalogue: 27311-1-AP

1 Publications

Informations de base

Numéro de catalogue: 27311-1-AP	Numéro d'acquisition GenBank: BC035588	Méthode de purification: Purification par affinité contre l'antigène
Taille: 150ul , Concentration: 750 µg/ml by Nanodrop;	Identification du gène (NCBI): 488	Dilutions recommandées: WB 1:5000-1:20000 IF 1:200-1:800
Hôte: Lapin	Nom complet: ATPase, Ca++ transporting, cardiac muscle, slow twitch 2	
Isotype: IgG	MW calculé 1042 aa, 115 kDa	
Immunogen Catalog Number: AG26177	MW observés: 100-110 kDa	

Applications

Applications testées: IF, WB, ELISA	Contrôles positifs: WB : tissu cardiaque de souris, IF : cellules C2C12,
Demandes citées: WB	
Spécificité de l'espèce: Humain, souris	
Espèces citées: souris	

Informations générales

Publications notables

Autrice	Pubmed ID	Journal	Application
Yingchao Shi	35167494	JCI Insight	WB

Stockage

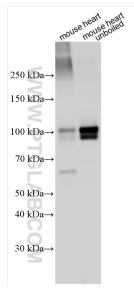
Stockage:
Stocker à -20°C. Stable pendant un an après l'expédition.
Tampon de stockage:
PBS avec azoture de sodium à 0,02 % et glycérol à 50 % pH 7,3
L'aliquotage n'est pas nécessaire pour le stockage à -20C

*** Les 20ul contiennent 0,1% de BSA.

For technical support and original validation data for this product please contact:
T: 1 (888) 4PTGLAB (1-888-478-4522) (toll free in USA), or 1(312) 455-8498 (outside USA)
E: proteintech@ptglab.com
W: ptglab.com

This product is exclusively available under Proteintech Group brand and is not available to purchase from any other manufacturer.

Données de validation sélectionnées



mouse heart tissues (heated at 100 ° C, unboiled, heated at 37°C) were subjected to SDS PAGE followed by western blot with 27311-1-AP (SERCA2,ATP2A2 antibody) at dilution of 1:15000 incubated at room temperature for 1.5 hours.

Immunofluorescent analysis of (4% PFA) fixed C2C12 cells using SERCA2,ATP2A2 antibody (27311-1-AP) at dilution of 1:400 and CoraLite® 488-Conjugated AffiniPure Goat Anti-Rabbit IgG(H+L), CL594-Phalloidin (red).