

À des fins de recherche uniquement

Anticorps Polyclonal de lapin anti-CEP170



Numéro de catalogue: 27325-1-AP

Phare

5 Publications

Informations de base

Numéro de catalogue:
27325-1-AP

Taille:
150ul, Concentration: 300 µg/ml by Nanodrop and 267 µg/ml by Bradford method using BSA as the standard;

Hôte:
Lapin

Isotype:
IgG

Immunogen Catalog Number:
AG26311

Numéro d'acquisition GenBank:
BC140794

Identification du gène (NCBI):
9859

Nom complet:
centrosomal protein 170kDa

MW calculé
1486 aa, 165 kDa

MW observés:
170-190 kDa

Méthode de purification:
Purification par affinité contre l'antigène

Dilutions recommandées:
WB 1:500-1:1000
IF 1:50-1:500

Applications

Applications testées:
IF, WB, ELISA

Demandes citées:
IF, WB

Spécificité de l'espèce:
Humain

Espèces citées:
Humain, souris

Contrôles positifs:

WB : cellules MCF-7, cellules HeLa

IF : cellules HeLa,

Informations générales

Publications notables

Autrice	Pubmed ID	Journal	Application
Tianyu Wu	36395215	Science	IF
Shuyun Ma	33404607	J Cell Biol	IF
Dandan Ma	35119360	Elife	WB,IF

Stockage

Stockage:

Stocker à -20°C. Stable pendant un an après l'expédition.

Tampon de stockage:

PBS avec azoture de sodium à 0,02 % et glycérol à 50 % pH 7,3

L'aliquotage n'est pas nécessaire pour le stockage à -20C

*** Les 20ul contiennent 0,1% de BSA.

For technical support and original validation data for this product please contact:

T: 1 (888) 4PTGLAB (1-888-478-4522) (toll free in USA), or 1(312) 455-8498 (outside USA)

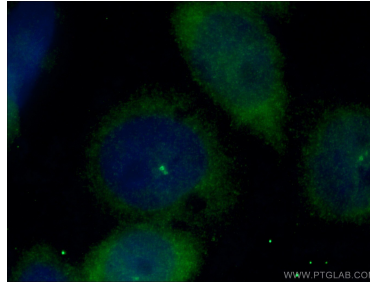
E: proteintech@ptglab.com
W: ptglab.com

This product is exclusively available under Proteintech Group brand and is not available to purchase from any other manufacturer.

Données de validation sélectionnées



MCF-7 cells were subjected to SDS PAGE followed by western blot with 27325-1-AP (CEP170 antibody) at dilution of 1:600 incubated at room temperature for 1.5 hours.



Immunofluorescent analysis of (-20°C Ethanol) fixed HeLa cells using 27325-1-AP (CEP170 antibody) at dilution of 1:50 and Alexa Fluor 488-Conjugated AffiniPure Goat Anti-Rabbit IgG(H+L).