

À des fins de recherche uniquement

Anticorps Polyclonal de lapin anti-CNTF



Numéro de catalogue: 27342-1-AP

2 Publications

Informations de base

Numéro de catalogue:
27342-1-AP

Taille:
150ul, Concentration: 800 µg/ml by Nanodrop and 433 µg/ml by Bradford method using BSA as the standard;

Hôte:
Lapin

Isotype:
IgG

Immunogen Catalog Number:
AG26410

Numéro d'acquisition GenBank:
BC074964

Identification du gène (NCBI):
1270

Nom complet:
ciliary neurotrophic factor

MW calculé
200 aa, 23 kDa

Méthode de purification:
Purification par affinité contre l'antigène

Dilutions recommandées:
IHC 1:50-1:500
IF 1:50-1:500

Applications

Applications testées:
IF, IHC, ELISA

Demandes citées:
Cell treatment, IF

Spécificité de l'espèce:
Humain

Espèces citées:
Humain, souris

Remarque-IHC: il est suggéré de démasquer l'antigène avec un tampon de TE buffer pH 9,0; (*) A défaut, le démasquage de l'antigène peut être effectué avec un tampon citrate pH 6,0.

Contrôles positifs:

IHC : tissu de cervelet humain,

IF : cellules PC-12,

Informations générales

Publications notables

Autrice	Pubmed ID	Journal	Application
Kelly J Heard	34848679	Transl Psychiatry	Cell treatment
Cheri Z Chambers	37502987	bioRxiv	IF

Stockage

Stockage:

Stocker à -20°C. Stable pendant un an après l'expédition.

Tampon de stockage:

PBS avec azoture de sodium à 0,02 % et glycérol à 50 % pH 7,3

L'aliquotage n'est pas nécessaire pour le stockage à -20C

*** Les 20ul contiennent 0,1% de BSA.

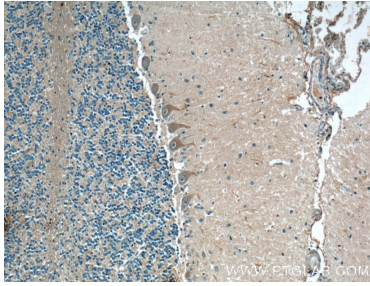
For technical support and original validation data for this product please contact:

T: 1 (888) 4PTGLAB (1-888-478-4522) (toll free in USA), or 1(312) 455-8498 (outside USA)

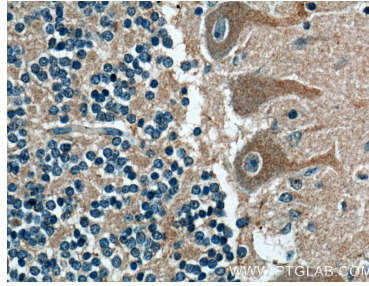
E: proteintech@ptglab.com
W: ptglab.com

This product is exclusively available under Proteintech Group brand and is not available to purchase from any other manufacturer.

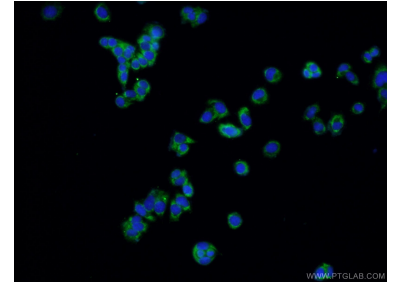
Données de validation sélectionnées



Immunohistochemical analysis of paraffin-embedded human cerebellum tissue slide using 27342-1-AP (CNTF Antibody) at dilution of 1:200 (under 10x lens).



Immunohistochemical analysis of paraffin-embedded human cerebellum tissue slide using 27342-1-AP (CNTF Antibody) at dilution of 1:200 (under 40x lens).



Immunofluorescent analysis of (-20°C Ethanol) fixed PC-12 cells using 27342-1-AP (CNTF antibody) at dilution of 1:50 and Alexa Fluor 488-conjugated AffiniPure Goat Anti-Rabbit IgG(H+L).