

À des fins de recherche uniquement

Anticorps Polyclonal de lapin anti-HEK 293 cells



Numéro de catalogue: 27347-1-AP

1 Publications

Informations de base

Numéro de catalogue:
27347-1-AP

Taille:
150ul, Concentration: 3500 µg/ml by Nanodrop and 1200 µg/ml by Bradford method using BSA as the standard;

Hôte:
Lapin

Isotype:
IgG

Numéro d'acquisition GenBank:
Identification du gène (NCBI):
Nom complet:

Méthode de purification:
Purification par protéine A
Dilutions recommandées:
IF 1:500-1:2000

Applications

Applications testées:
IF, ELISA

Demandes citées:
WB

Spécificité de l'espèce:
Humain

Espèces citées:
Humain

Contrôles positifs:

IF : cellules HEK-293,

Informations générales

Human Embryonic Kidney 293 cells, also often referred to as HEK 293, 293 cells, or less precisely as HEK cells are a specific cell line originally derived from human embryonic kidney cells grown in tissue culture. HEK 293 cells were generated in early 70s by transformation of cultures of normal human embryonic kidney cells with sheared adenovirus 5 DNA in Alex Van der Eb's laboratory in Leiden, Holland. This antibody is designed to detect the protein of the HEK293 cells.

Publications notables

Autrice	Pubmed ID	Journal	Application
Chiaki Sakuma	33157142	Int J Biol Macromol	WB

Stockage

Stockage:
Stocker à -20°C. Stable pendant un an après l'expédition.

Tampon de stockage:
PBS avec azoture de sodium à 0,02 % et glycérol à 50 % pH 7,3
L'aliquotage n'est pas nécessaire pour le stockage à -20C

*** Les 20ul contiennent 0,1% de BSA.

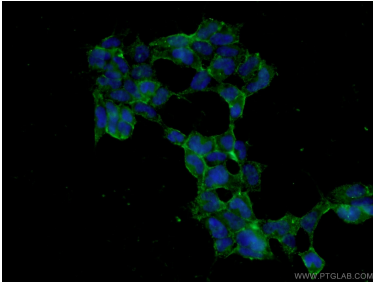
For technical support and original validation data for this product please contact:

T: 1 (888) 4PTGLAB (1-888-478-4522) (toll free in USA), or 1(312) 455-8498 (outside USA)

E: proteintech@ptglab.com
W: ptglab.com

This product is exclusively available under Proteintech Group brand and is not available to purchase from any other manufacturer.

Données de validation sélectionnées



Immunofluorescent analysis of (4% PFA) fixed HEK-293 cells using 27347-1-AP (HEK 293 cells antibody) at dilution of 1:1000 and Alexa Fluor 488-conjugated AffiniPure Goat Anti-Rabbit IgG(H+L).