

À des fins de recherche uniquement

# Anticorps Polyclonal de lapin anti-RAB33B



Numéro de catalogue: 27349-1-AP

1 Publications

## Informations de base

Numéro de catalogue:  
27349-1-AP

Taille:  
150ul , Concentration: 200 µg/ml by  
Bradford method using BSA as the  
standard;

Hôte:  
Lapin

Isotype:  
IgG

Immunogen Catalog Number:  
AG24181

Numéro d'acquisition GenBank:  
BC036064

Identification du gène (NCBI):  
83452

Nom complet:  
RAB33B, member RAS oncogene  
family

MW calculé  
229 aa, 26 kDa

MW observés:  
26 kDa

Méthode de purification:  
Purification par affinité contre  
l'antigène

Dilutions recommandées:  
WB 1:500-1:2000

## Applications

Applications testées:  
WB, ELISA

Demandes citées:  
WB

Spécificité de l'espèce:  
Humain

Espèces citées:  
Humain

Contrôles positifs:

WB : cellules HeLa, cellules HEK-293, cellules MCF-7

## Informations générales

### Publications notables

Autrice	Pubmed ID	Journal	Application
Mio Kawabata	33760868	PLoS Pathog	WB

## Stockage

Stockage:

Stocker à -20°C. Stable pendant un an après l'expédition.

Tampon de stockage:

PBS avec azoture de sodium à 0,02 % et glycérol à 50 % pH 7,3

L'aliquotage n'est pas nécessaire pour le stockage à -20C

\*\*\* Les 20ul contiennent 0,1% de BSA.

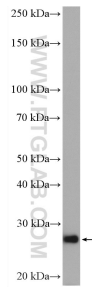
For technical support and original validation data for this product please contact:

T: 1 (888) 4PTGLAB (1-888-478-4522) (toll free  
in USA), or 1(312) 455-8498 (outside USA)

E: [proteintech@ptglab.com](mailto:proteintech@ptglab.com)  
W: [ptglab.com](http://ptglab.com)

This product is exclusively available under Proteintech Group brand and is not available to purchase from any other manufacturer.

## Données de validation sélectionnées



HeLa cells were subjected to SDS PAGE followed by western blot with 27349-1-AP (RAB33B antibody) at dilution of 1:1000 incubated at room temperature for 1.5 hours.