

À des fins de recherche uniquement

# Anticorps Polyclonal de lapin anti-ADAL



Numéro de catalogue: 27369-1-AP

## Informations de base

<b>Numéro de catalogue:</b> 27369-1-AP	<b>Numéro d'acquisition GenBank:</b> BC075857	<b>Méthode de purification:</b> Purification par affinité contre l'antigène
<b>Taille:</b> 150ul , Concentration: 650 µg/ml by Nanodrop and 400 µg/ml by Bradford method using BSA as the standard;	<b>Identification du gène (NCBI):</b> 161823	<b>Dilutions recommandées:</b> WB 1:1000-1:4000 IHC 1:50-1:500
<b>Hôte:</b> Lapin	<b>Nom complet:</b> adenosine deaminase-like	
<b>Isotype:</b> IgG	<b>MW calculé:</b> 267 aa, 30 kDa	
<b>Immunogen Catalog Number:</b> AG25949	<b>MW observés:</b> 38 kDa	

## Applications

**Applications testées:**  
IHC, WB, ELISA

**Spécificité de l'espèce:**  
Humain

**Contrôles positifs:**

WB : cellules Jurkat, cellules K-562, cellules LNCaP  
IHC : tissu cardiaque humain, tissu de cancer du sein humain

**Remarque-IHC: il est suggéré de démasquer l'antigène avec un tampon de TE buffer pH 9,0; (\*) À défaut, le démasquage de l'antigène peut être effectué avec un tampon citrate pH 6,0.**

## Informations générales

### Stockage

**Stockage:**  
Stocker à -20°C. Stable pendant un an après l'expédition.

**Tampon de stockage:**  
PBS avec azoture de sodium à 0,02 % et glycérol à 50 % pH 7,3

L'aliquotage n'est pas nécessaire pour le stockage à -20C

\*\*\* Les 20ul contiennent 0,1% de BSA.

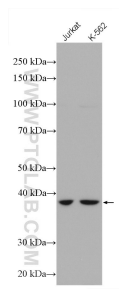
For technical support and original validation data for this product please contact:

T: 1 (888) 4PTGLAB (1-888-478-4522) (toll free in USA), or 1(312) 455-8498 (outside USA)

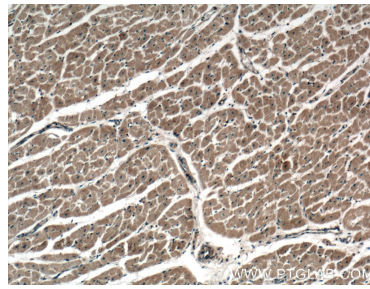
E: [proteintech@ptglab.com](mailto:proteintech@ptglab.com)  
W: [ptglab.com](http://ptglab.com)

This product is exclusively available under Proteintech Group brand and is not available to purchase from any other manufacturer.

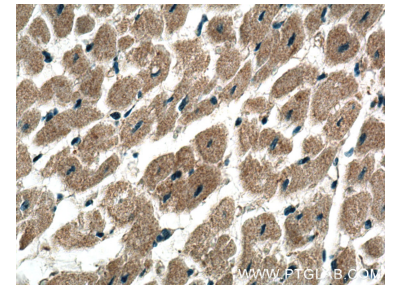
## Données de validation sélectionnées



Various lysates were subjected to SDS PAGE followed by western blot with 27369-1-AP (ADAL antibody) at dilution of 1:2000 incubated at room temperature for 1.5 hours.



Immunohistochemical analysis of paraffin-embedded human heart tissue slide using 27369-1-AP (ADAL Antibody) at dilution of 1:200 (under 10x lens).



Immunohistochemical analysis of paraffin-embedded human heart tissue slide using 27369-1-AP (ADAL Antibody) at dilution of 1:200 (under 40x lens).