

À des fins de recherche uniquement

Anticorps Polyclonal de lapin anti-CYSLTR1



Numéro de catalogue: 27372-1-AP

2 Publications

Informations de base

Numéro de catalogue:
27372-1-AP

Taille:
150ul, Concentration: 300 µg/ml by Nanodrop and 267 µg/ml by Bradford method using BSA as the standard;

Hôte:
Lapin

Isotype:
IgG

Immunogen Catalog Number:
AG24961

Numéro d'acquisition GenBank:
BC035750

Identification du gène (NCBI):
10800

Nom complet:
cysteinyl leukotriene receptor 1

MW calculé
39 kDa

MW observés:
39 kDa

Méthode de purification:
Purification par affinité contre l'antigène

Dilutions recommandées:
WB 1:2000-1:16000

Applications

Applications testées:
WB, ELISA

Demandes citées:
IF, WB

Spécificité de l'espèce:
Humain, rat, souris

Espèces citées:
Humain, rat

Contrôles positifs:

WB : tissu cardiaque de rat, tissu cardiaque de souris

Informations générales

Publications notables

Autrice	Pubmed ID	Journal	Application
Shuying Yu	31933824	Int J Clin Exp Pathol	WB
Susanne M Brunner	37211287	Exp Eye Res	IF

Stockage

Stockage:

Stocker à -20°C. Stable pendant un an après l'expédition.

Tampon de stockage:

PBS avec azoture de sodium à 0,02 % et glycérol à 50 % pH 7,3

L'aliquotage n'est pas nécessaire pour le stockage à -20C

*** Les 20ul contiennent 0,1% de BSA.

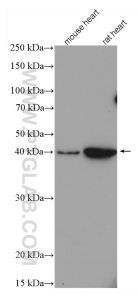
For technical support and original validation data for this product please contact:

T: 1 (888) 4PTGLAB (1-888-478-4522) (toll free in USA), or 1(312) 455-8498 (outside USA)

E: proteintech@ptglab.com
W: ptglab.com

This product is exclusively available under Proteintech Group brand and is not available to purchase from any other manufacturer.

Données de validation sélectionnées



Various lysates were subjected to SDS PAGE followed by western blot with 27372-1-AP (CYSLTR1 antibody) at dilution of 1:8000 incubated at room temperature for 1.5 hours.