

À des fins de recherche uniquement

# Anticorps Polyclonal de lapin anti-DVL1



Numéro de catalogue: 27384-1-AP

Phare

8 Publications

## Informations de base

<b>Numéro de catalogue:</b> 27384-1-AP	<b>Numéro d'acquisition GenBank:</b> BC050454	<b>Méthode de purification:</b> Purification par affinité contre l'antigène
<b>Taille:</b> 150ul , Concentration: 800 µg/ml by Nanodrop and 400 µg/ml by Bradford method using BSA as the standard;	<b>Identification du gène (NCBI):</b> 1855	<b>Dilutions recommandées:</b> WB 1:500-1:3000 IHC 1:50-1:500 IF 1:250-1:1000
<b>Hôte:</b> Lapin	<b>Nom complet:</b> dishevelled, dsh homolog 1 (Drosophila)	
<b>Isotype:</b> IgG	<b>MW calculé:</b> 75 kDa	
<b>Immunogen Catalog Number:</b> AG26055	<b>MW observés:</b> 75 kDa, 73 kDa	

## Applications

### Applications testées:

IF, IHC, WB, ELISA

### Demandes citées:

IHC, WB

### Spécificité de l'espèce:

Humain, souris

### Espèces citées:

Humain, rat, souris

**Remarque-IHC: il est suggéré de démasquer l'antigène avec un tampon de TE buffer pH 9,0; (\*) A défaut, 'le démasquage de l'antigène peut être 'effectué avec un tampon citrate pH 6,0.**

### Contrôles positifs:

WB : cellules MCF-7, cellules HEK-293, cellules MDA-MB-231, cellules NIH/3T3, tissu de cervelet de souris

IHC : tissu de cancer du sein humain, tissu de cancer de la prostate humaine, tissu de côlon de souris

IF : cellules MCF-7,

## Informations générales

DVL1 is one of three DVL homologous proteins (DVL1-3) widely expressed in embryonic development and in the adult central nervous system. Dishevelled proteins are a necessary component of the Wnt and planar cell polarity developmental signaling pathways. Overexpression of DVL1 has been linked to prostate and breast cancers through the Wnt signaling pathway.

## Publications notables

Autrice	Pubmed ID	Journal	Application
Wen-Jing Ning	34545285	Neural Plast	WB
Jun Yu	34643063	Adv Sci (Weinh)	WB
Qian Wu	34808323	Brain Res Bull	WB

## Stockage

### Stockage:

Stocker à -20°C. Stable pendant un an après l'expédition.

### Tampon de stockage:

PBS avec azoture de sodium à 0,02 % et glycérol à 50 % pH 7,3

L'aliquotage n'est pas nécessaire pour le stockage à -20C

\*\*\* Les 20ul contiennent 0,1% de BSA.

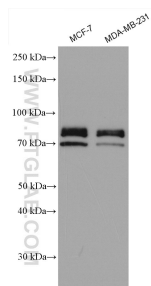
For technical support and original validation data for this product please contact:

T: 1 (888) 4PTGLAB (1-888-478-4522) (toll free in USA), or 1(312) 455-8498 (outside USA)

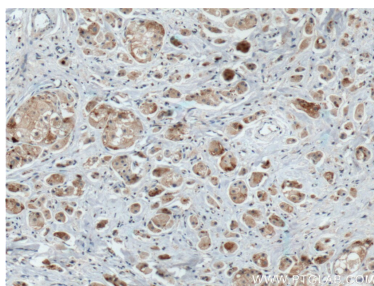
E: proteintech@ptglab.com  
W: ptglab.com

This product is exclusively available under Proteintech Group brand and is not available to purchase from any other manufacturer.

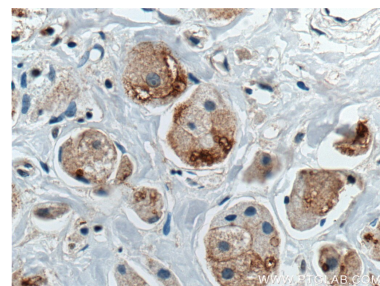
## Données de validation sélectionnées



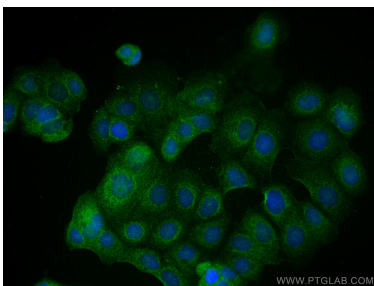
Various lysates were subjected to SDS PAGE followed by western blot with 27384-1-AP (DVL1 antibody) at dilution of 1:1500 incubated at room temperature for 1.5 hours.



Immunohistochemical analysis of paraffin-embedded human breast cancer tissue slide using 27384-1-AP (DVL1 antibody) at dilution of 1:200 (under 10x lens. Heat mediated antigen retrieval with Tris-EDTA buffer (pH 9.0).



Immunohistochemical analysis of paraffin-embedded human breast cancer tissue slide using 27384-1-AP (DVL1 antibody) at dilution of 1:200 (under 40x lens. Heat mediated antigen retrieval with Tris-EDTA buffer (pH 9.0).



Immunofluorescent analysis of (4% PFA) fixed MCF-7 cells using DVL1 antibody (27384-1-AP) at dilution of 1:500 and CoralLite®488-Conjugated AffiniPure Goat Anti-Rabbit IgG(H+L).