

À des fins de recherche uniquement

Anticorps Polyclonal de lapin anti-ABI1



Numéro de catalogue: 27387-1-AP

Informations de base

Numéro de catalogue: 27387-1-AP	Numéro d'acquisition GenBank: BC024254	Méthode de purification: Purification par affinité contre l'antigène
Taille: 150ul, Concentration: 350 µg/ml by Nanodrop and 267 µg/ml by Bradford method using BSA as the standard;	Identification du gène (NCBI): 10006	Dilutions recommandées: WB 1:5000-1:50000 IHC 1:50-1:500
Hôte: Lapin	Nom complet: abl-interactor 1	
Isotype: IgG	MW calculé: 507 aa, 55 kDa	
Immunogen Catalog Number: AG26537	MW observés: 55-60 kDa	

Applications

Applications testées:

IHC, WB, ELISA

Spécificité de l'espèce:

Humain, souris

Remarque-IHC: il est suggéré de démasquer l'antigène avec un tampon de TE buffer pH 9,0; (*) À défaut, le démasquage de l'antigène peut être effectué avec un tampon citrate pH 6,0.

Contrôles positifs:

WB : cellules Neuro-2a, cellules C2C12, cellules HEK 293, cellules HEK-293T, cellules HepG2, cellules Jurkat, multi-cellules, tissu de cervelet de rat, tissu de cervelet de souris

IHC : tissu cutané de souris, tissu cérébral de souris

Informations générales

Stockage

Stockage:

Stocker à -20°C. Stable pendant un an après l'expédition.

Tampon de stockage:

PBS avec azoture de sodium à 0,02 % et glycérol à 50 % pH 7,3

L'aliquotage n'est pas nécessaire pour le stockage à -20C

*** Les 20ul contiennent 0,1% de BSA.

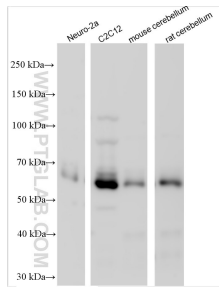
For technical support and original validation data for this product please contact:

T: 1 (888) 4PTGLAB (1-888-478-4522) (toll free in USA), or 1(312) 455-8498 (outside USA)

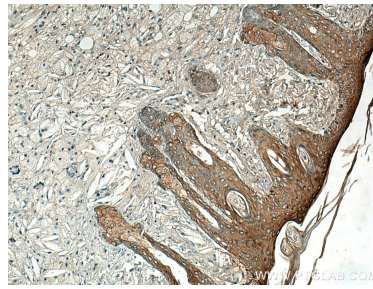
E: proteintech@ptglab.com
W: ptglab.com

This product is exclusively available under Proteintech Group brand and is not available to purchase from any other manufacturer.

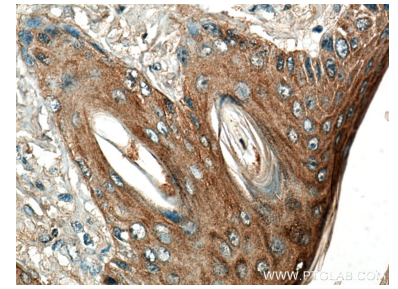
Données de validation sélectionnées



Various lysates were subjected to SDS PAGE followed by western blot with 27387-1-AP (ABI 1 antibody) at dilution of 1:15000 incubated at room temperature for 1.5 hours.



Immunohistochemical analysis of paraffin-embedded mouse skin tissue slide using 27387-1-AP (ABI 1 antibody) at dilution of 1:200 (under 10x lens). Heat mediated antigen retrieval with Tris-EDTA buffer (pH 9.0).



Immunohistochemical analysis of paraffin-embedded mouse skin tissue slide using 27387-1-AP (ABI 1 antibody) at dilution of 1:200 (under 40x lens). Heat mediated antigen retrieval with Tris-EDTA buffer (pH 9.0).