

À des fins de recherche uniquement

Anticorps Polyclonal de lapin anti-PRKACA



Numéro de catalogue: 27398-1-AP

Phare

7 Publications

Informations de base

Numéro de catalogue:
27398-1-AP

Taille:
150ul, Concentration: 300 µg/ml by Nanodrop and 233 µg/ml by Bradford method using BSA as the standard;

Hôte:
Lapin

Isotype:
IgG

Immunogen Catalog Number:
AG26392

Numéro d'acquisition GenBank:
BC039846

Identification du gène (NCBI):
5566

Nom complet:
protein kinase, cAMP-dependent, catalytic, alpha

MW calculé

41 kDa

MW observés:

38-43 kDa

Méthode de purification:
Purification par affinité contre l'antigène

Dilutions recommandées:
WB 1:500-1:1000
IP 0.5-4.0 ug for IP and 1:200-1:1000 for WB
IHC 1:50-1:500

Applications

Applications testées:
IHC, IP, WB, ELISA

Demandes citées:
WB

Spécificité de l'espèce:
Humain

Espèces citées:
Humain, poulet, rat, souris

Remarque-IHC: il est suggéré de démasquer l'antigène avec un tampon de TE buffer pH 9,0; (*) A défaut, le démasquage de l'antigène peut être effectué avec un tampon citrate pH 6,0.

Contrôles positifs:

WB : cellules SH-SY5Y, cellules HeLa

IP : cellules HeLa,

IHC : tissu testiculaire humain, tissu cardiaque humain

Informations générales

Publications notables

Autrice	Pubmed ID	Journal	Application
Qing-Yan Zhang	35850487	Mol Cell Endocrinol	WB
Beibei Zhang	35138149	Microbiol Spectr	WB
Yangmiao Duan	34936872	Cell Rep	WB

Stockage

Stockage:

Stocker à -20°C. Stable pendant un an après l'expédition.

Tampon de stockage:

PBS avec azoture de sodium à 0,02 % et glycérol à 50 % pH 7,3

L'aliquotage n'est pas nécessaire pour le stockage à -20C

*** Les 20ul contiennent 0,1% de BSA.

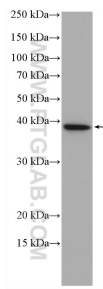
For technical support and original validation data for this product please contact:

T: 1 (888) 4PTGLAB (1-888-478-4522) (toll free in USA), or 1(312) 455-8498 (outside USA)

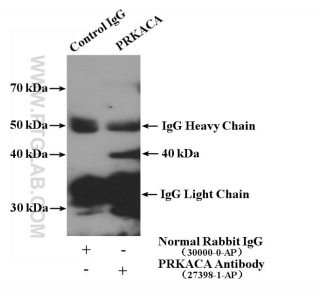
E: proteintech@ptglab.com
W: ptglab.com

This product is exclusively available under Proteintech Group brand and is not available to purchase from any other manufacturer.

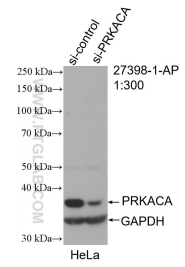
Données de validation sélectionnées



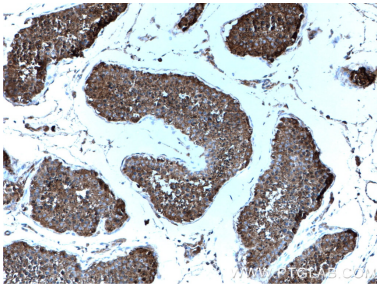
SH-SY5Y cells were subjected to SDS PAGE followed by western blot with 27398-1-AP (PRKACA antibody) at dilution of 1:600 incubated at room temperature for 1.5 hours.



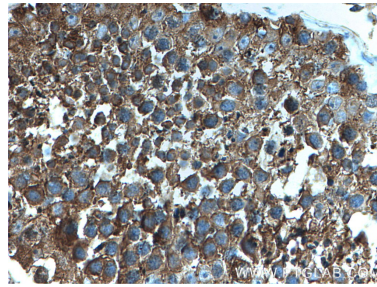
IP result of anti-PRKACA (IP:27398-1-AP, 4ug; Detection:27398-1-AP 1:300) with HeLa cells lysate 2600 ug.



WB result of PRKACA antibody (27398-1-AP; 1:300; incubated at room temperature for 1.5 hours) with sh-Control and sh-PRKACA transfected HeLa cells.



Immunohistochemical analysis of paraffin-embedded human testis tissue slide using 27398-1-AP (PRKACA antibody) at dilution of 1:200 (under 10x lens. Heat mediated antigen retrieval with Tris-EDTA buffer (pH 9.0).



Immunohistochemical analysis of paraffin-embedded human testis tissue slide using 27398-1-AP (PRKACA antibody) at dilution of 1:200 (under 40x lens. Heat mediated antigen retrieval with Tris-EDTA buffer (pH 9.0).