

À des fins de recherche uniquement

Anticorps Polyclonal de lapin anti-RAB5B



Numéro de catalogue: 27403-1-AP

Phare

3 Publications

Informations de base

Numéro de catalogue:
27403-1-AP

Taille:
150ul, Concentration: 550 µg/ml by
Nanodrop and 300 µg/ml by Bradford
method using BSA as the standard;

Hôte:
Lapin

Isotype:
IgG

Immunogen Catalog Number:
AG26584

Numéro d'acquisition GenBank:
BC032740

Identification du gène (NCBI):
5869

Nom complet:
RAB5B, member RAS oncogene family

MW calculé
215 aa, 24 kDa

MW observés:
27 kDa

Méthode de purification:
Purification par affinité contre
l'antigène

Dilutions recommandées:
WB 1:500-1:2000
IF 1:50-1:500

Applications

Applications testées:
IF, WB, ELISA

Demandes citées:
WB

Spécificité de l'espèce:
Humain, souris

Espèces citées:
souris

Contrôles positifs:

WB : tissu pulmonaire de souris, cellules HEK-293,
cellules HeLa, cellules HepG2, cellules Jurkat, cellules
NIH/3T3

IF : cellules NIH/3T3,

Informations générales

Publications notables

Autrice	Pubmed ID	Journal	Application
Mariko Kinoshita-Kawada	30674481	Development	WB
Seongok Kim	37549300	Proc Natl Acad Sci U S A	WB
Seongok Kim	36993347	bioRxiv	WB

Stockage

Stockage:

Stocker à -20°C. Stable pendant un an après l'expédition.

Tampon de stockage:

PBS avec azoture de sodium à 0,02 % et glycérol à 50 % pH 7,3

L'aliquotage n'est pas nécessaire pour le stockage à -20C

*** Les 20ul contiennent 0,1% de BSA.

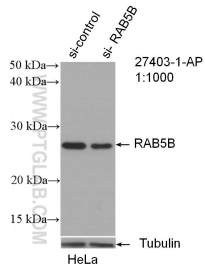
For technical support and original validation data for this product please contact:

T: 1 (888) 4PTGLAB (1-888-478-4522) (toll free
in USA), or 1(312) 455-8498 (outside USA)

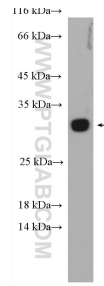
E: proteintech@ptglab.com
W: ptglab.com

This product is exclusively available under Proteintech Group brand and is not available to purchase from any other manufacturer.

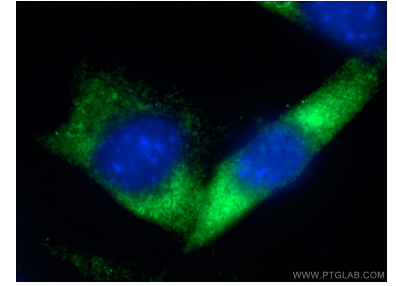
Données de validation sélectionnées



WB result of RAB5B antibody (27403-1-AP; 1:1000; incubated at room temperature for 1.5 hours) with sh-Control and sh-RAB5B transfected HeLa cells.



mouse lung tissue were subjected to SDS PAGE followed by western blot with 27403-1-AP (RAB5B antibody) at dilution of 1:1000 incubated at room temperature for 1.5 hours.



Immunofluorescent analysis of (-20°C Ethanol) fixed NIH/3T3 cells using 27403-1-AP (RAB5B antibody) at dilution of 1:50 and Alexa Fluor 488-conjugated AffiniPure Goat Anti-Rabbit IgG(H+L).