

À des fins de recherche uniquement

# Anticorps Polyclonal de lapin anti-ELK1



Numéro de catalogue: 27420-1-AP

Phare

7 Publications

## Informations de base

Numéro de catalogue:  
27420-1-AP

Taille:  
150ul, Concentration: 1200 µg/ml by  
Nanodrop and 600 µg/ml by Bradford  
method using BSA as the standard;

Hôte:  
Lapin

Isotype:  
IgG

Immunogen Catalog Number:  
AG26683

Numéro d'acquisition GenBank:  
BC056150

Identification du gène (NCBI):

Nom complet:  
ELK1, member of ETS oncogene  
family

MW calculé

45 kDa

MW observés:

62 kDa

Méthode de purification:  
Purification par affinité contre  
l'antigène

Dilutions recommandées:  
WB 1:1000-1:6000

## Applications

Applications testées:  
WB, ELISA

Demandes citées:  
ChIP, IF, IHC, WB

Spécificité de l'espèce:  
Humain

Espèces citées:  
Humain, rat

Contrôles positifs:

WB : cellules HEK-293, cellules HeLa, cellules HepG2,  
cellules K-562

## Informations générales

### Publications notables

Autrice	Pubmed ID	Journal	Application
Ranran Sun	33008587	Biochem Biophys Res Commun	WB
Akhlaq Ahmad	29892795	Genes Genomics	WB
Xue Li	35351142	J Transl Med	IHC

## Stockage

Stockage:

Stocker à -20°C. Stable pendant un an après l'expédition.

Tampon de stockage:

PBS avec azoture de sodium à 0,02 % et glycérol à 50 % pH 7,3

L'aliquotage n'est pas nécessaire pour le stockage à -20C

\*\*\* Les 20ul contiennent 0,1% de BSA.

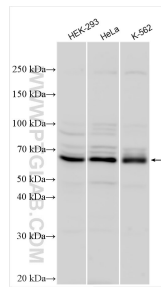
For technical support and original validation data for this product please contact:

T: 1 (888) 4PTGLAB (1-888-478-4522) (toll free  
in USA), or 1(312) 455-8498 (outside USA)

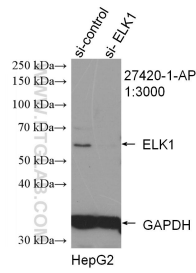
E: proteintech@ptglab.com  
W: ptglab.com

This product is exclusively available under Proteintech Group brand and is not available to purchase from any other manufacturer.

## Données de validation sélectionnées



Various lysates were subjected to SDS PAGE followed by western blot with 27420-1-AP (ELK1 antibody) at dilution of 1:3000 incubated at room temperature for 1.5 hours.



WB result of ELK1 antibody (27420-1-AP; 1:3000; incubated at room temperature for 1.5 hours) with sh-Control and sh-ELK1 transfected HepG2 cells.