

À des fins de recherche uniquement

# Anticorps Polyclonal de lapin anti-RRAS



Numéro de catalogue: 27457-1-AP

3 Publications

## Informations de base

Numéro de catalogue:  
27457-1-AP

Taille:  
150ul, Concentration: 800 µg/ml by Nanodrop and 400 µg/ml by Bradford method using BSA as the standard;

Hôte:  
Lapin

Isotype:  
IgG

Immunogen Catalog Number:  
AG26538

Numéro d'acquisition GenBank:  
BC016318

Identification du gène (NCBI):  
6237

Nom complet:  
related RAS viral (r-ras) oncogene homolog

MW calculé:  
218 aa, 23 kDa

MW observés:  
23 kDa

Méthode de purification:  
Purification par affinité contre l'antigène

Dilutions recommandées:  
WB 1:1000-1:4000  
IP 0.5-4.0 ug for IP and 1:500-1:1000 for WB  
IHC 1:400-1:1600

## Applications

Applications testées:  
IHC, IP, WB, ELISA

Demandes citées:  
WB

Spécificité de l'espèce:  
Humain

Espèces citées:  
Humain, souris

**Remarque-IHC: il est suggéré de démasquer l'antigène avec un tampon de TE buffer pH 9,0; (\*) A défaut, 'le démasquage de l'antigène peut être 'effectué avec un tampon citrate pH 6,0.**

Contrôles positifs:

WB : cellules A549, cellules HT-29, cellules PC-3

IP : cellules HT-29,

IHC : tissu de carcinome à cellules rénales humain, tissu de colon de souris, tissu de gliome humain, tissu rénal de souris

## Informations générales

### Publications notables

Autrice	Pubmed ID	Journal	Application
Yuan Yuan Liu	34329919	Biomaterials	WB
Ruowen Xiao	35116799	Transl Cancer Res	WB
Meilin Ma	30839115	Hepatology	WB

## Stockage

Stockage:

Stocker à -20°C. Stable pendant un an après l'expédition.

Tampon de stockage:

PBS avec azoture de sodium à 0,02 % et glycérol à 50 % pH 7,3

L'aliquotage n'est pas nécessaire pour le stockage à -20C

\*\*\* Les 20ul contiennent 0,1% de BSA.

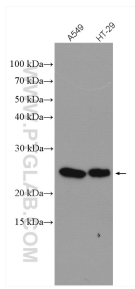
For technical support and original validation data for this product please contact:

T: 1 (888) 4PTGLAB (1-888-478-4522) (toll free in USA), or 1(312) 455-8498 (outside USA)

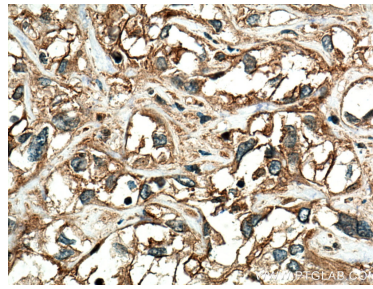
E: proteintech@ptglab.com  
W: ptglab.com

This product is exclusively available under Proteintech Group brand and is not available to purchase from any other manufacturer.

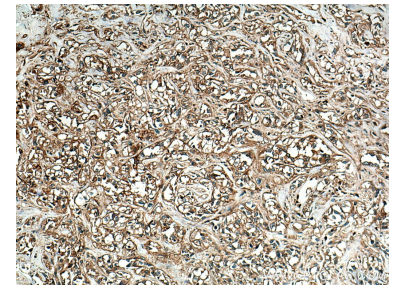
## Données de validation sélectionnées



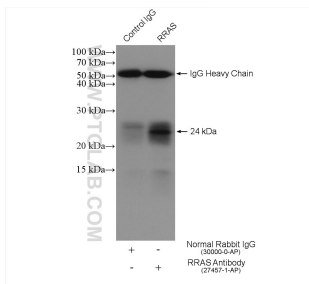
Various lysates were subjected to SDS PAGE followed by western blot with 27457-1-AP (RRAS antibody) at dilution of 1:2000 incubated at room temperature for 1.5 hours.



Immunohistochemical analysis of paraffin-embedded human renal cell carcinoma tissue slide using 27457-1-AP (RRAS antibody) at dilution of 1:800 (under 40x lens). Heat mediated antigen retrieval with Tris-EDTA buffer (pH 9.0).



Immunohistochemical analysis of paraffin-embedded human renal cell carcinoma tissue slide using 27457-1-AP (RRAS antibody) at dilution of 1:800 (under 10x lens). Heat mediated antigen retrieval with Tris-EDTA buffer (pH 9.0).



IP result of anti-RRAS (IP: 27457-1-AP, 4ug; Detection: 27457-1-AP 1:500) with HT-29 cells lysate 3320 ug.