

À des fins de recherche uniquement

# Anticorps Polyclonal de lapin anti-ATG4A



Numéro de catalogue: 27467-1-AP

1 Publications

## Informations de base

<b>Numéro de catalogue:</b> 27467-1-AP	<b>Numéro d'acquisition GenBank:</b> BC061696	<b>Méthode de purification:</b> Purification par affinité contre l'antigène
<b>Taille:</b> 150ul , Concentration: 400 µg/ml by Nanodrop and 267 µg/ml by Bradford method using BSA as the standard;	<b>Identification du gène (NCBI):</b> 115201	<b>Dilutions recommandées:</b> WB 1:500-1:1500 IHC 1:50-1:500
<b>Hôte:</b> Lapin	<b>Nom complet:</b> ATG4 autophagy related 4 homolog A (S. cerevisiae)	
<b>Isotype:</b> IgG	<b>MW calculé:</b> 45 kDa	
<b>Immunogen Catalog Number:</b> AG26497	<b>MW observés:</b> 45 kDa	

## Applications

<b>Applications testées:</b> IHC, WB, ELISA	<b>Contrôles positifs:</b> WB : cellules L02, cellules MKN-45 IHC : tissu de cancer de l'estomac humain,
<b>Demandes citées:</b> WB	
<b>Spécificité de l'espèce:</b> Humain	
<b>Espèces citées:</b> Humain	
<b>Remarque-IHC: il est suggéré de démasquer l'antigène avec un tampon de TE buffer pH 9,0; (*) A défaut, le démasquage de l'antigène peut être effectué avec un tampon citrate pH 6,0.</b>	

## Informations générales

ATG4, a member of the cysteine protease family, plays an important role in autophagy induction. ATG4 enzymes cleave the C-terminal amino acid of ATG8 family proteins to reveal a C-terminal glycine that is essential for ATG8 proteins conjugation to phosphatidylethanolamine (PE) and insertion to membranes. ATG4A, which may be a target for cancer prevention and intervention, has been reported to be related to breast tumorigenesis, lung cancer, ovarian cancer, cervical cancer and gastric cancer. (PMID: 27276686, 29435029, 28636635)

## Publications notables

Autrice	Pubmed ID	Journal	Application
Zhenhong Ni	31285423	Cell Death Dis	WB

## Stockage

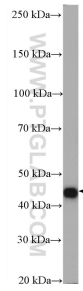
**Stockage:**  
Stocker à -20°C. Stable pendant un an après l'expédition.  
**Tampon de stockage:**  
PBS avec azoture de sodium à 0,02 % et glycérol à 50 % pH 7,3  
L'aliquotage n'est pas nécessaire pour le stockage à -20C

\*\*\* Les 20ul contiennent 0,1% de BSA.

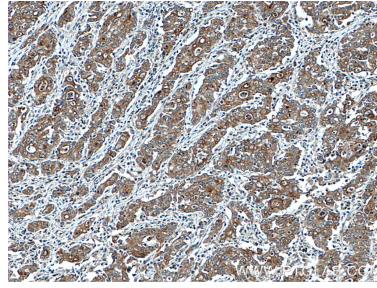
For technical support and original validation data for this product please contact:  
T: 1 (888) 4PTGLAB (1-888-478-4522) (toll free in USA), or 1(312) 455-8498 (outside USA)  
E: proteintech@ptglab.com  
W: ptglab.com

This product is exclusively available under Proteintech Group brand and is not available to purchase from any other manufacturer.

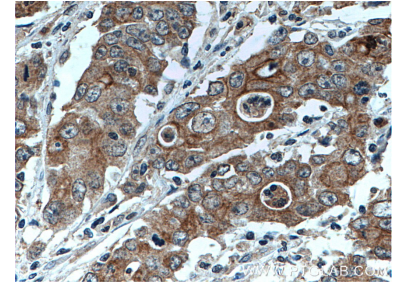
## Données de validation sélectionnées



L02 cells were subjected to SDS PAGE followed by western blot with 27467-1-AP (ATG4A antibody) at dilution of 1:1500 incubated at room temperature for 1.5 hours.



Immunohistochemical analysis of paraffin-embedded human stomach cancer tissue slide using 27467-1-AP (ATG4A antibody) at dilution of 1:200 (under 10x lens. Heat mediated antigen retrieval with Tris-EDTA buffer (pH 9.0).



Immunohistochemical analysis of paraffin-embedded human stomach cancer tissue slide using 27467-1-AP (ATG4A antibody) at dilution of 1:200 (under 40x lens. Heat mediated antigen retrieval with Tris-EDTA buffer (pH 9.0).