

À des fins de recherche uniquement

Anticorps Polyclonal de lapin anti-MRPL4



Numéro de catalogue: 27484-1-AP

Phare

3 Publications

Informations de base

Numéro de catalogue:

27484-1-AP

Numéro d'acquisition GenBank:

BC000756

Méthode de purification:

Purification par affinité contre l'antigène

Taille:

150ul, Concentration: 267 µg/ml by Nanodrop and 267 µg/ml by Bradford method using BSA as the standard;

Identification du gène (NCBI):

51073

Dilutions recommandées:

WB 1:10000-1:40000

IHC 1:50-1:500

IF 1:50-1:500

Hôte:

Lapin

Nom complet:

mitochondrial ribosomal protein L4

MW calculé

35 kDa

Isotype:

IgG

MW observés:

36 kDa

Immunogen Catalog Number:

AG26568

Applications

Applications testées:

IF, IHC, WB, ELISA

Contrôles positifs:

WB : cellules HL-60,

IHC : tissu hépatique humain,

IF : cellules HepG2,

Demandes citées:

WB

Spécificité de l'espèce:

Humain

Espèces citées:

Humain

Remarque-IHC: il est suggéré de démasquer l'antigène avec un tampon de TE buffer pH 9,0; (*) A défaut, le démasquage de l'antigène peut être effectué avec un tampon citrate pH 6,0.

Informations générales

Publications notables

Autrice	Pubmed ID	Journal	Application
Elizabeth A Perry	33462515	Nat Metab	WB
Damien Jeandard	36537202	Nucleic Acids Res	WB
Conor T Ronayne	36945631	bioRxiv	WB

Stockage

Stockage:

Stocker à -20°C. Stable pendant un an après l'expédition.

Tampon de stockage:

PBS avec azoture de sodium à 0,02 % et glycérol à 50 % pH 7,3

L'aliquotage n'est pas nécessaire pour le stockage à -20C

*** Les 20ul contiennent 0,1% de BSA.

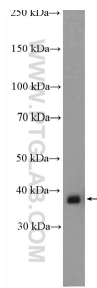
For technical support and original validation data for this product please contact:

T: 1 (888) 4PTGLAB (1-888-478-4522) (toll free in USA), or 1(312) 455-8498 (outside USA)

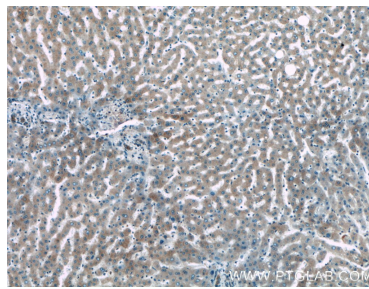
E: proteintech@ptglab.com
W: ptglab.com

This product is exclusively available under Proteintech Group brand and is not available to purchase from any other manufacturer.

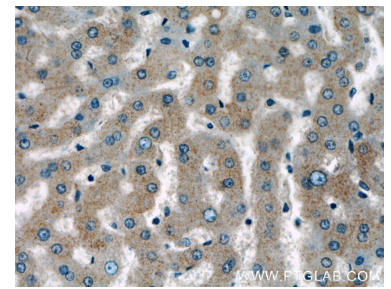
Données de validation sélectionnées



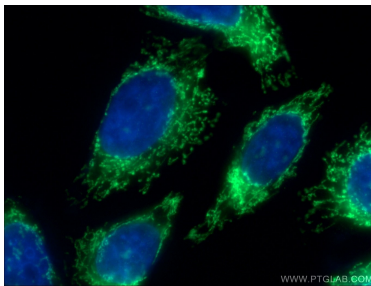
HL-60 cells were subjected to SDS PAGE followed by western blot with 27484-1-AP (MRPL4 antibody) at dilution of 1:20000 incubated at room temperature for 1.5 hours.



Immunohistochemical analysis of paraffin-embedded human liver tissue slide using 27484-1-AP (MRPL4 antibody) at dilution of 1:200 (under 10x lens).



Immunohistochemical analysis of paraffin-embedded human liver tissue slide using 27484-1-AP (MRPL4 antibody) at dilution of 1:200 (under 40x lens).



Immunofluorescent analysis of (4% PFA) fixed HepG2 cells using 27484-1-AP (MRPL4 antibody) at dilution of 1:50 and Alexa Fluor 488-conjugated AffiniPure Goat Anti-Rabbit IgG(H+L).