

À des fins de recherche uniquement

Anticorps Polyclonal de lapin anti-Reticulocalbin 3



Numéro de catalogue: 27497-1-AP

Informations de base

Numéro de catalogue:
27497-1-AP

Taille:
150ul, Concentration: 400 µg/ml by
Nanodrop and 267 µg/ml by Bradford
method using BSA as the standard;

Hôte:
Lapin

Isotype:
IgG

Immunogen Catalog Number:
AG26569

Numéro d'acquisition GenBank:
BC013436

Identification du gène (NCBI):
57333

Nom complet:
reticulocalbin 3, EF-hand calcium
binding domain

MW calculé

37 kDa

MW observés:

45 kDa

Méthode de purification:
Purification par affinité contre
l'antigène

Dilutions recommandées:
WB 1:500-1:2000

Applications

Applications testées:
WB, ELISA

Spécificité de l'espèce:
Humain

Contrôles positifs:

WB : cellules HeLa, cellules K-562, cellules U2OS

Informations générales

Stockage

Stockage:

Stocker à -20°C. Stable pendant un an après l'expédition.

Tampon de stockage:

PBS avec azoture de sodium à 0,02 % et glycérol à 50 % pH 7,3

L'aliquotage n'est pas nécessaire pour le stockage à -20C

*** Les 20ul contiennent 0,1% de BSA.

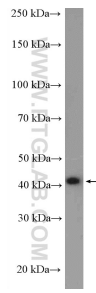
For technical support and original validation data for this product please contact:

T: 1 (888) 4PTGLAB (1-888-478-4522) (toll free
in USA), or 1(312) 455-8498 (outside USA)

E: proteintech@ptglab.com
W: ptglab.com

This product is exclusively available under Proteintech Group brand and is not available to purchase from any other manufacturer.

Données de validation sélectionnées



HeLa cells were subjected to SDS PAGE followed by western blot with 27497-1-AP (Reticulocalbin 3 antibody) at dilution of 1:1000 incubated at room temperature for 1.5 hours.