

À des fins de recherche uniquement

Anticorps Polyclonal de lapin anti-DDX41



Numéro de catalogue: 27500-1-AP

Informations de base

Numéro de catalogue:
27500-1-AP

Taille:
150ul, Concentration: 550 µg/ml by
Nanodrop and 333 µg/ml by Bradford
method using BSA as the standard;

Hôte:
Lapin

Isotype:
IgG

Immunogen Catalog Number:
AG26593

Numéro d'acquisition GenBank:
BC015476

Identification du gène (NCBI):
51428
Nom complet:
DEAD (Asp-Glu-Ala-Asp) box
polypeptide 41

MW calculé

70 kDa

MW observés:

70 kDa

Méthode de purification:
Purification par affinité contre
l'antigène

Dilutions recommandées:
WB 1:750-1:3000

Applications

Applications testées:
WB, ELISA

Spécificité de l'espèce:
Humain, souris

Contrôles positifs:

WB: cellules MCF-7, cellules RAW 264.7

Informations générales

DDX41, also named as DEAD box protein abstract homolog, is a 622 amino acid protein, which is a probable ATP-dependent RNA helicase. DDX41 is required during post-transcriptional gene expression and may be involved in pre-mRNA splicing.

Stockage

Stockage:

Stocker à -20°C. Stable pendant un an après l'expédition.

Tampon de stockage:

PBS avec azoture de sodium à 0,02 % et glycérol à 50 % pH 7,3

L'aliquotage n'est pas nécessaire pour le stockage à -20°C

***** Les 20ul contiennent 0,1% de BSA.**

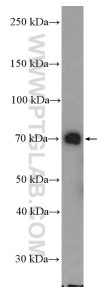
For technical support and original validation data for this product please contact:

T: 1 (888) 4PTGLAB (1-888-478-4522) (toll free
in USA), or 1(312) 455-8498 (outside USA)

E: proteintech@ptglab.com
W: ptglab.com

This product is exclusively available under Proteintech Group brand and is not available to purchase from any other manufacturer.

Données de validation sélectionnées



MCF-7 cells were subjected to SDS PAGE followed by western blot with 27500-1-AP (DDX41 antibody) at dilution of 1:1500 incubated at room temperature for 1.5 hours.