

À des fins de recherche uniquement

# Anticorps Polyclonal de lapin anti-IFN Beta



Numéro de catalogue: 27506-1-AP

8 Publications

## Informations de base

Numéro de catalogue:  
27506-1-AP

Taille:  
150ul , Concentration: 350 µg/ml by  
Nanodrop;

Hôte:  
Lapin

Isotype:  
IgG

Immunogen Catalog Number:  
AG26326

Numéro d'acquisition GenBank:  
BC069314

Identification du gène (NCBI):  
3456

Nom complet:  
IFN beta

MW calculé  
187 aa, 22 kDa

Méthode de purification:  
Purification par affinité contre  
l'antigène

Dilutions recommandées:  
WB 1:5000-1:50000  
IF 1:50-1:500

## Applications

Applications testées:  
IF, WB, ELISA

Demandes citées:  
IF, IHC, WB

Spécificité de l'espèce:  
Humain

Espèces citées:  
Humain

Contrôles positifs:

WB : Protéine recombinante,

IF : cellules L02, cellules HepG2

## Informations générales

### Publications notables

Auteur	Pubmed ID	Journal	Application
Yan Jin	34524541	Amino Acids	WB
Tongtian Zhuang	32532953	Cell Death Dis	IF
Bin Yan	35775939	J Mater Chem B	IHC

## Stockage

Stockage:

Stocker à -20°C. Stable pendant un an après l'expédition.

Tampon de stockage:

PBS avec azoture de sodium à 0,02 % et glycérol à 50 % pH 7,3

L'aliquotage n'est pas nécessaire pour le stockage à -20C

\*\*\* Les 20ul contiennent 0,1% de BSA.

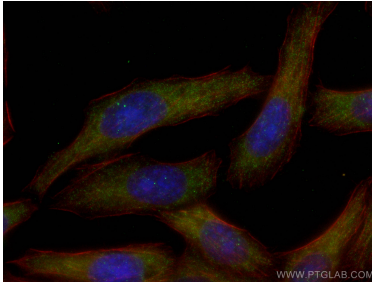
For technical support and original validation data for this product please contact:

T: 1 (888) 4PTGLAB (1-888-478-4522) (toll free  
in USA), or 1(312) 455-8498 (outside USA)

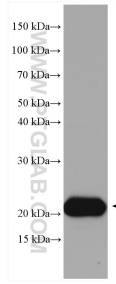
E: [proteintech@ptglab.com](mailto:proteintech@ptglab.com)  
W: [ptglab.com](http://ptglab.com)

This product is exclusively available under Proteintech Group brand and is not available to purchase from any other manufacturer.

## Données de validation sélectionnées



Immunofluorescent analysis of (-20°C Ethanol) fixed L02 cells using IFN Beta antibody (27506-1-AP) at dilution of 1:200 and CoraLite®488-Conjugated AffiniPure Goat Anti-Rabbit IgG(H+L), CL594-Phalloidin (red).



Recombinant protein were subjected to SDS PAGE followed by western blot with 27506-1-AP (IFN Beta antibody) at dilution of 1:20000 incubated at room temperature for 1.5 hours.