

À des fins de recherche uniquement

# Anticorps Polyclonal de lapin anti-CD100



Numéro de catalogue: 27516-1-AP

## Informations de base

<b>Numéro de catalogue:</b> 27516-1-AP	<b>Numéro d'acquisition GenBank:</b> BC054500	<b>Méthode de purification:</b> Purification par affinité contre l'antigène
<b>Taille:</b> 150ul , Concentration: 500 µg/ml by Nanodrop and 267 µg/ml by Bradford method using BSA as the standard;	<b>Identification du gène (NCBI):</b> 10507	<b>Dilutions recommandées:</b> WB 1:500-1:1000 IHC 1:50-1:500
<b>Hôte:</b> Lapin	<b>Nom complet:</b> sema domain, immunoglobulin domain (Ig), transmembrane domain (TM) and short cytoplasmic domain, (semaphorin) 4D	
<b>Isotype:</b> IgG	<b>MW calculé</b> 96 kDa	
<b>Immunogen Catalog Number:</b> AG26461	<b>MW observés:</b> 96 kDa	

## Applications

### Applications testées:

IHC, WB, ELISA

### Spécificité de l'espèce:

Humain

**Remarque-IHC: il est suggéré de démasquer l'antigène avec un tampon de TE buffer pH 9,0; (\*) À défaut, 'le démasquage de l'antigène peut être 'effectué avec un tampon citrate pH 6,0.**

### Contrôles positifs:

WB : cellules Neuro-2a,

IHC : tissu d'amygdalite humaine, tissu de cancer de l'œsophage humaine, tissu de côlon humaine

## Informations générales

CD100 (also known as SEMA4D), a 150 kDa homodimer, belongs to the family of immune semaphorins, and CD100 is abundantly expressed on resting T cells, NK cells, and antigen-presenting cells. As a transmembrane glycoprotein, it is digested to its soluble form, sCD100, by specific matrix metalloproteinases. CD100 has been reported that the expression levels of CD100, and one of its receptors, plexin-B1 (PLXNB1), are increased in head and neck, prostate, colon, breast, and lung cancers, and the interaction between them provides oncogenic signaling essential for tumor growth and metastasis.

## Stockage

### Stockage:

Stocker à -20°C. Stable pendant un an après l'expédition.

### Tampon de stockage:

PBS avec azoture de sodium à 0,02 % et glycérol à 50 % pH 7,3

L'aliquotage n'est pas nécessaire pour le stockage à -20C

\*\*\* Les 20ul contiennent 0,1% de BSA.

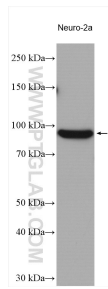
For technical support and original validation data for this product please contact:

T: 1 (888) 4PTGLAB (1-888-478-4522) (toll free in USA), or 1(312) 455-8498 (outside USA)

E: proteintech@ptglab.com  
W: ptglab.com

This product is exclusively available under Proteintech Group brand and is not available to purchase from any other manufacturer.

## Données de validation sélectionnées



Neuro-2a cells were subjected to SDS PAGE followed by western blot with 27516-1-AP (CD100 antibody) at dilution of 1:500 incubated at room temperature for 1.5 hours.

