

À des fins de recherche uniquement

Anticorps Polyclonal de lapin anti-TAB1



Numéro de catalogue: 27566-1-AP

Phare

1 Publications

Informations de base

Numéro de catalogue:

27566-1-AP

Numéro d'acquisition GenBank:

BC050554

Méthode de purification:

Purification par affinité contre l'antigène

Taille:

150ul, Concentration: 650 µg/ml by Nanodrop and 400 µg/ml by Bradford method using BSA as the standard;

10454

Identification du gène (NCBI):

Nom complet:

mitogen-activated protein kinase kinase kinase 7 interacting protein 1

Dilutions recommandées:

WB 1:500-1:2000
IHC 1:50-1:500

Hôte:

Lapin

MW calculé

Isotype:

55 kDa

IgG

MW observés:

55 kDa

Immunogen Catalog Number:

AG25576

Applications

Applications testées:

IHC, WB, ELISA

Demandes citées:

WB

Spécificité de l'espèce:

Humain, souris

Espèces citées:

Humain

Remarque-IHC: il est suggéré de démasquer l'antigène avec un tampon de TE buffer pH 9,0; (*) À défaut, le démasquage de l'antigène peut être effectué avec un tampon citrate pH 6,0.

Contrôles positifs:

WB : cellules HEK-293T, cellules A375, cellules HeLa, cellules K-562, cellules NIH/3T3

IHC : tissu hépatique humain, tissu de cancer du côlon humain

Informations générales

Publications notables

Autrice	Pubmed ID	Journal	Application
Yuting Cheng	33204339	Theranostics	WB

Stockage

Stockage:

Stocker à -20°C. Stable pendant un an après l'expédition.

Tampon de stockage:

PBS avec azoture de sodium à 0,02 % et glycérol à 50 % pH 7,3

L'aliquotage n'est pas nécessaire pour le stockage à -20C

*** Les 20ul contiennent 0,1% de BSA.

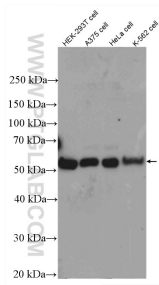
For technical support and original validation data for this product please contact:

T: 1 (888) 4PTGLAB (1-888-478-4522) (toll free in USA), or 1(312) 455-8498 (outside USA)

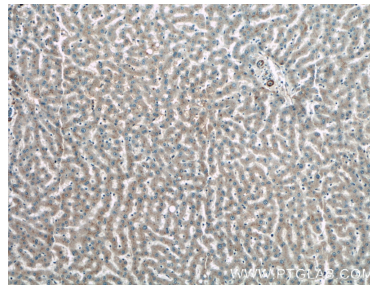
E: proteintech@ptglab.com
W: ptglab.com

This product is exclusively available under Proteintech Group brand and is not available to purchase from any other manufacturer.

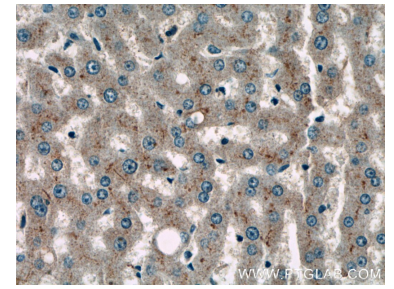
Données de validation sélectionnées



Various lysates were subjected to SDS PAGE followed by western blot with 27566-1-AP (TAB1 antibody) at dilution of 1:1000 incubated at room temperature for 1.5 hours.



Immunohistochemical analysis of paraffin-embedded human liver tissue slide using 27566-1-AP (TAB1 antibody) at dilution of 1:200 (under 10x lens).



Immunohistochemical analysis of paraffin-embedded human liver tissue slide using 27566-1-AP (TAB1 antibody) at dilution of 1:200 (under 40x lens).